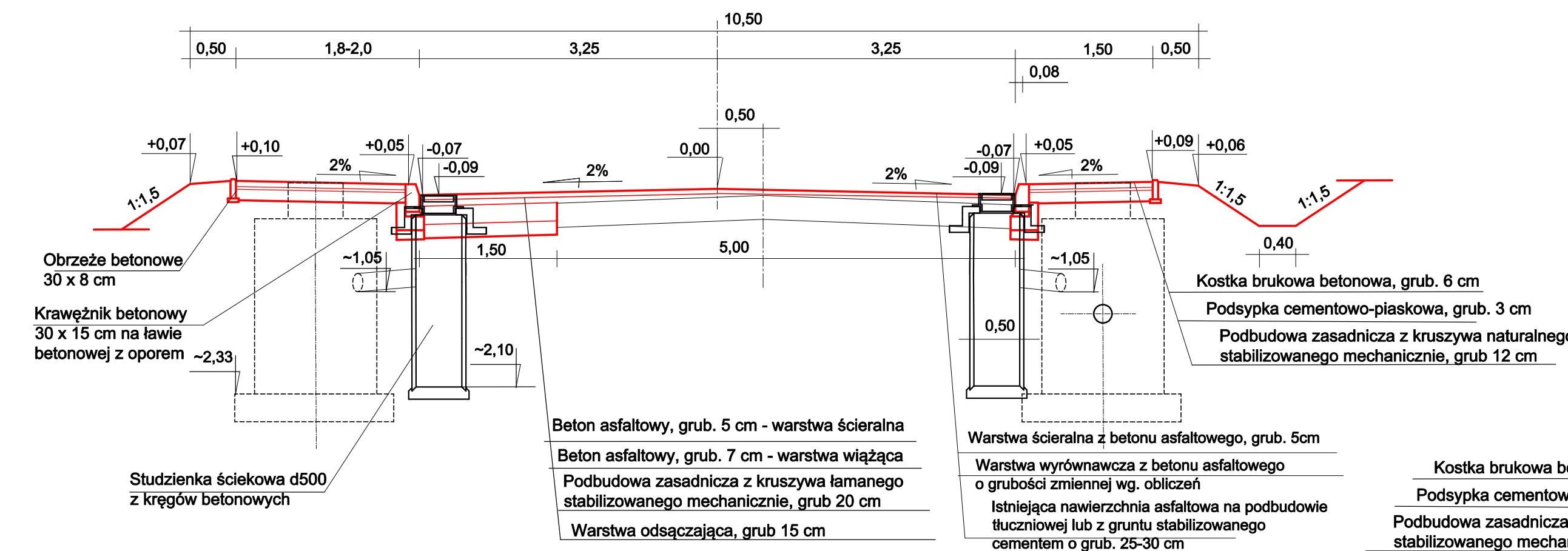
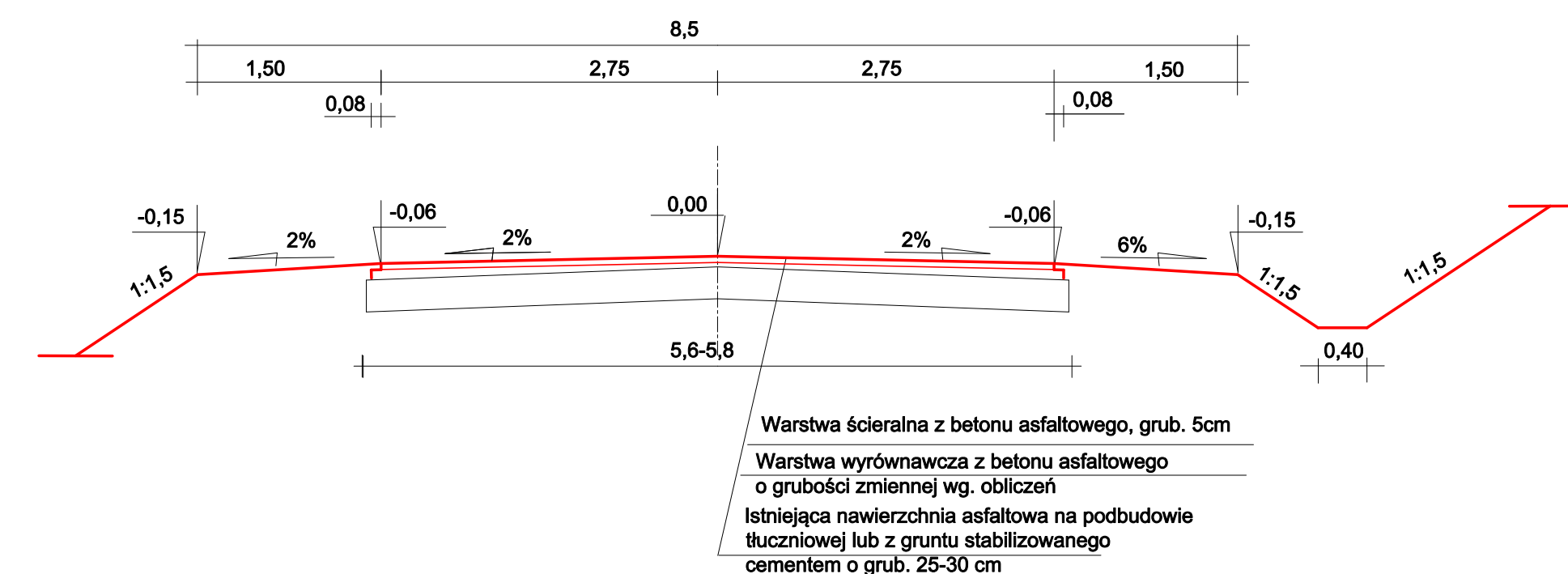


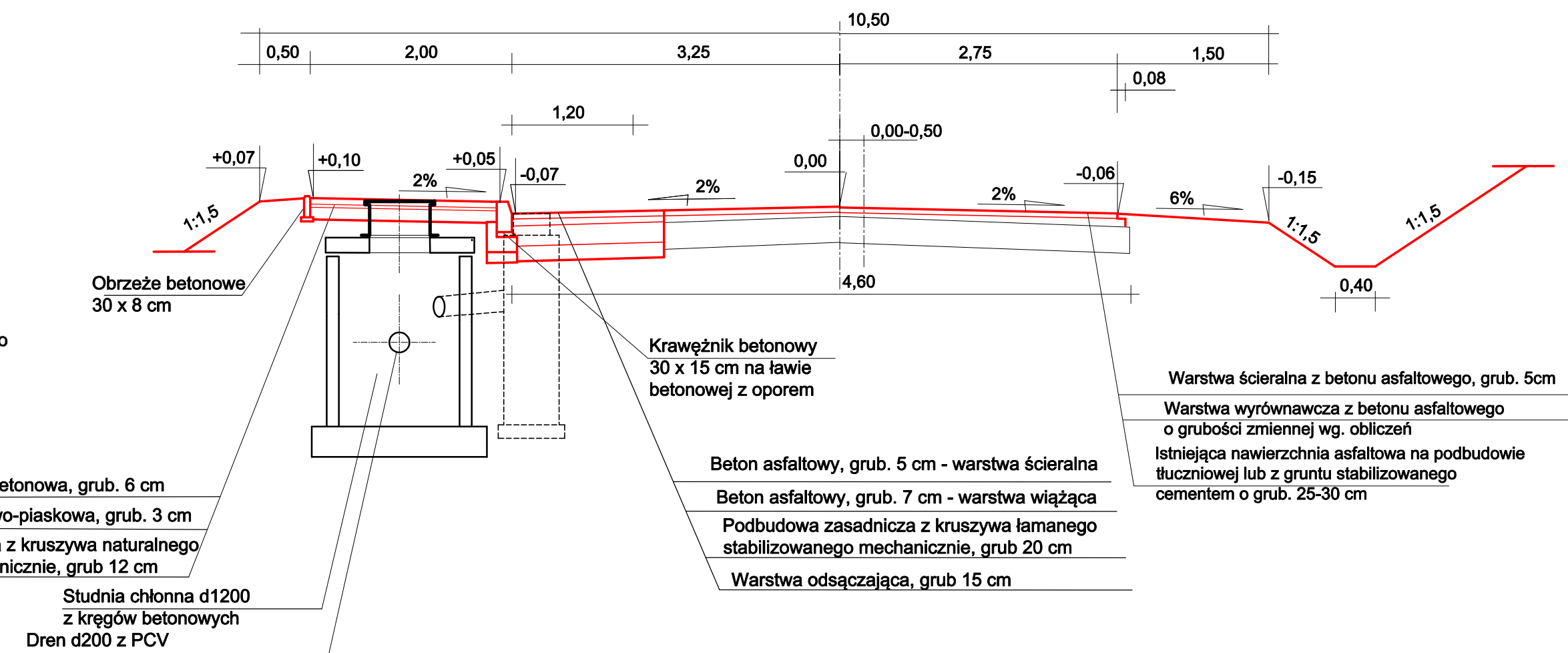
PRZEKRÓJ NR1
od km 0+017,70 do km 0+257,70



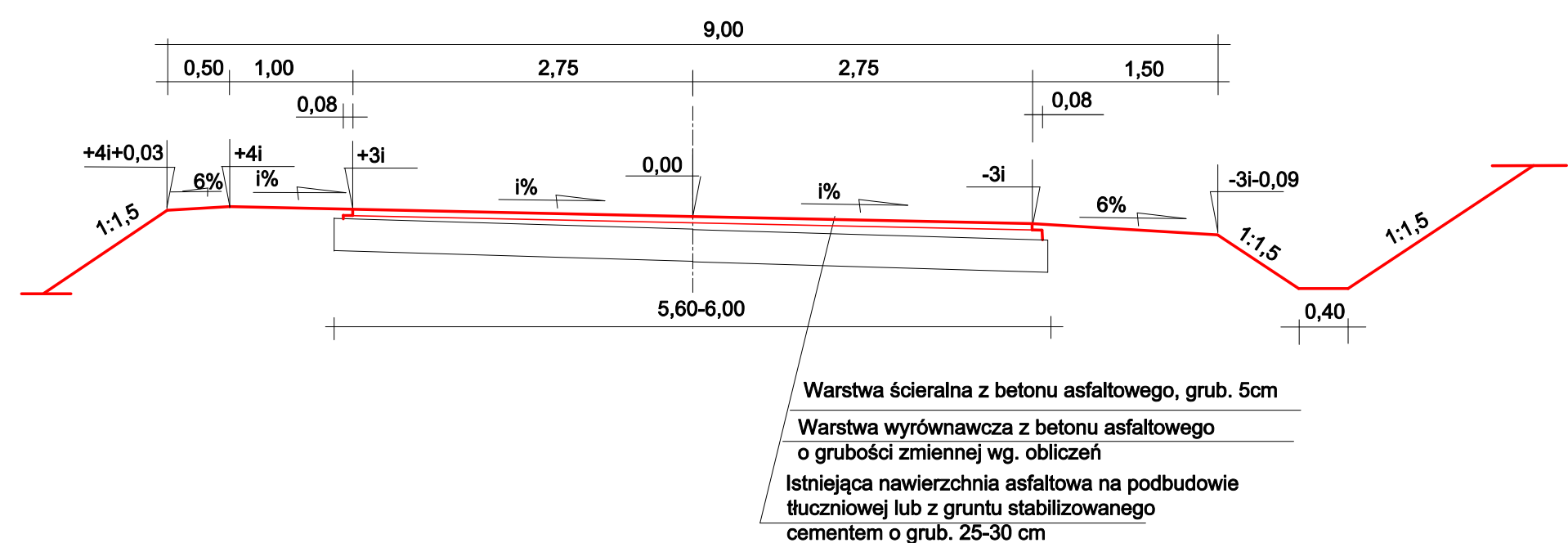
PRZEKRÓJ NR3
od km 0+458 do km 8+393,87
z wyjątkiem łuków z przechytkami



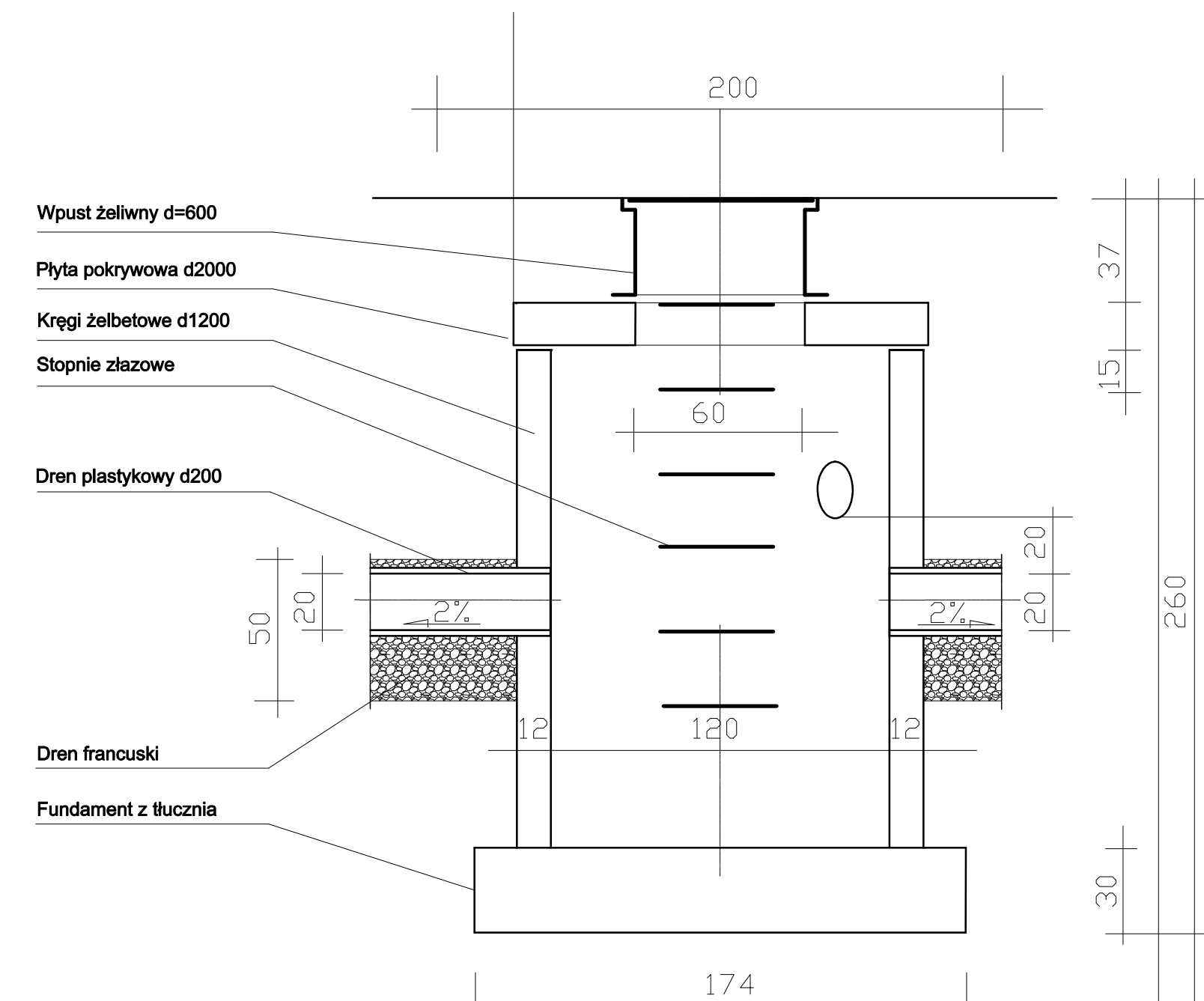
PRZEKRÓJ NR2
od km 0+257,70 do km 0+458



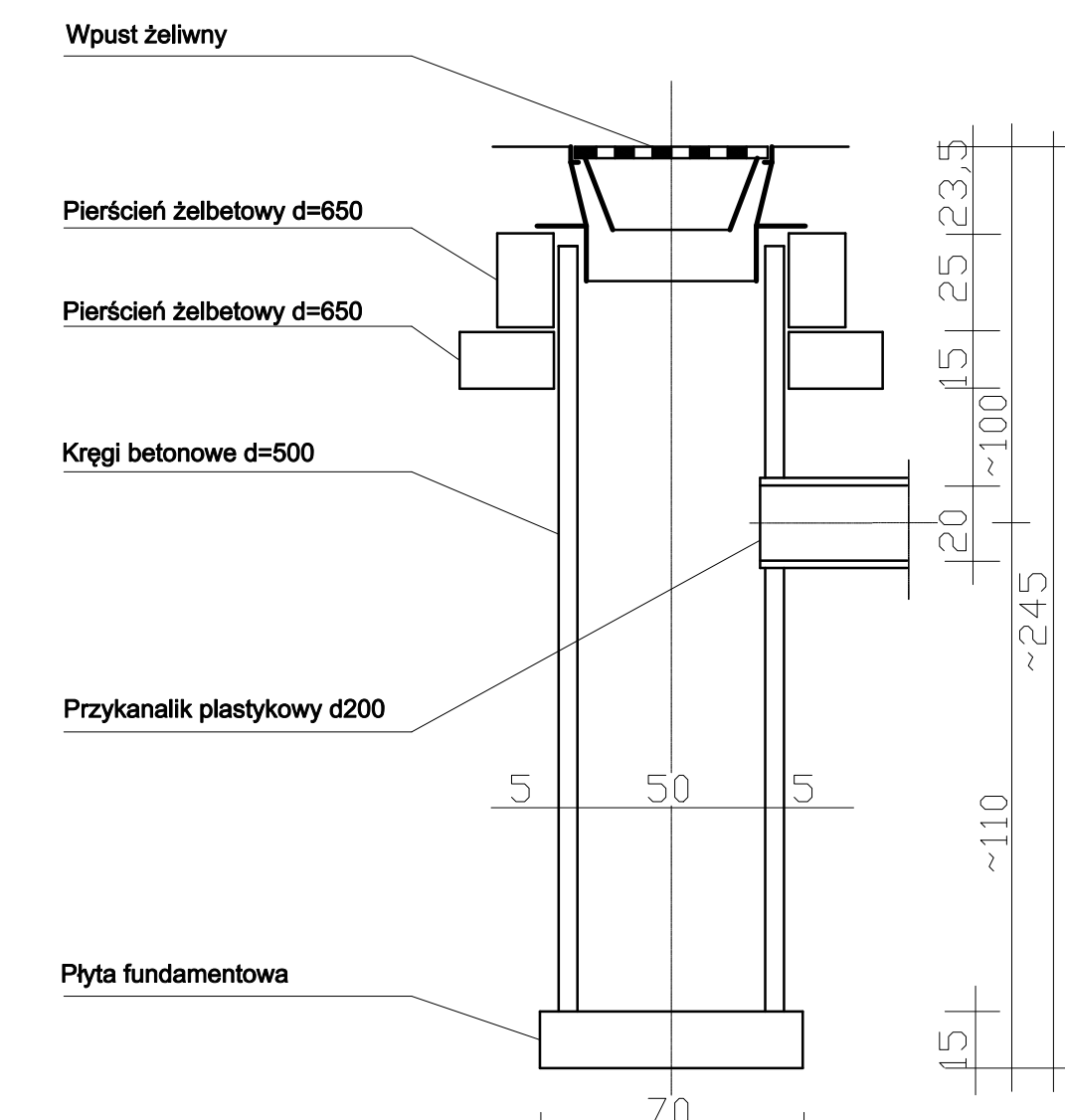
PRZEKRÓJ NR4 (na łukach z przechytką)
spadki poprzeczne i poszerzenia jak na planie sytuacyjnym



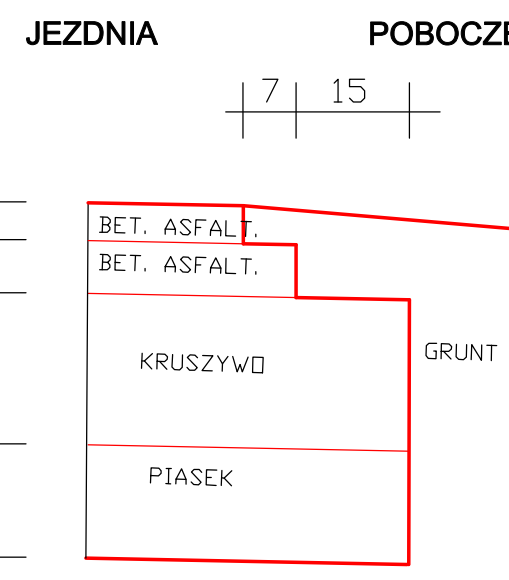
Studnia chłonna okrągła
skala 1:20



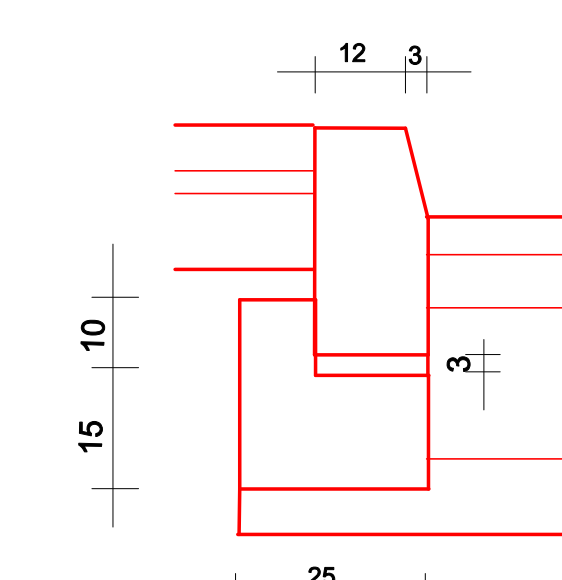
Studzienka ściekowa z osadnikiem
skala 1:20



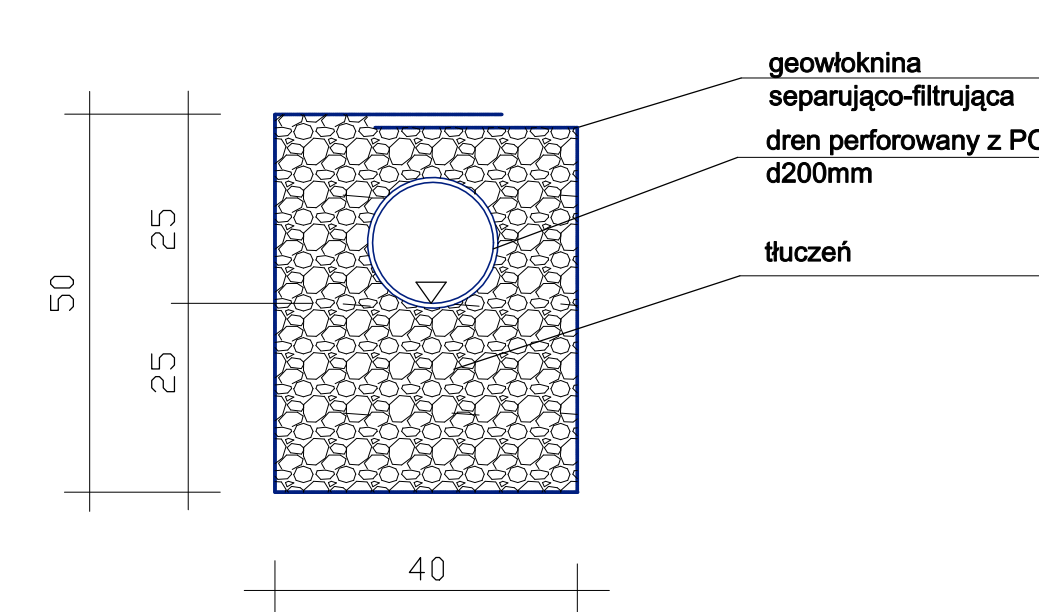
Szczegół krawędzi jezdni
skala 1:10



Szczegół krawężnika
skala 1:10



SZCZEGÓŁ DRENU FRANCUSKIEGO
skala 1:10 (wymiary w cm)



Nazwa Projektu	Projekt przebudowy drogi powiatowej nr 2128W Różan - Dzbaż - Brzuce od km 0+017,70 do km 8+393,87		
Inwestor	POWIAT MAKOWSKI		
Wykonawca	AS PROJEKT		
Rysunek	PRZEKROJE NORMALNE		
	Maj 2010	Skala 1:50	Arkusz Nr: 2
Projektant	mgr inż. Krystyna Suwara Nr upr. Wa-793/94		
Sprawdzający	mgr inż. Agnieszka Kowalczyk-Suwara		