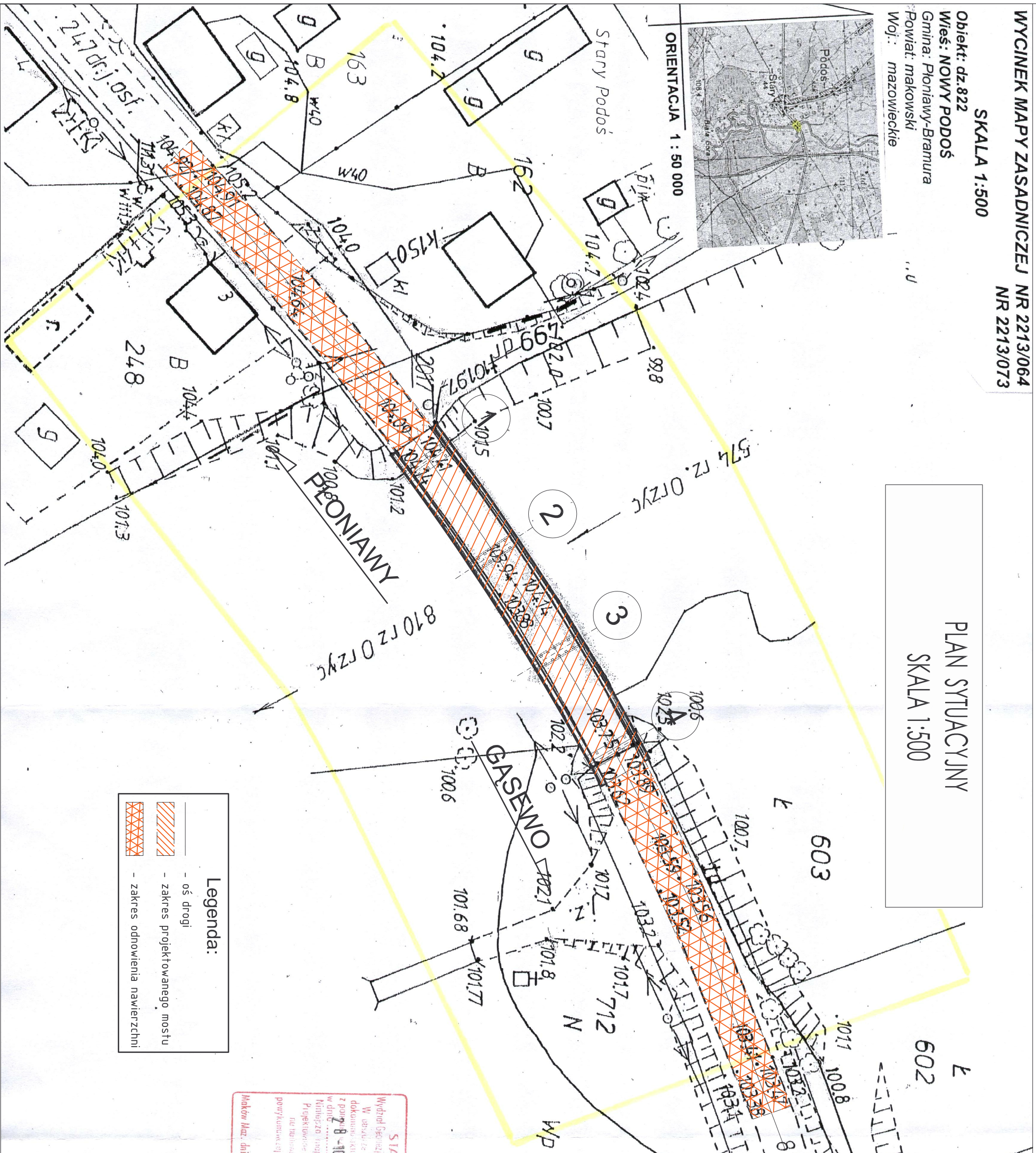


ORIENTACJA 1 : 50 000

PLAN SYTUACYJNY
SKALA 1:500



Legenda:

	oś drogi
	zakres projektowanego mostu
	zakres odnowienia nawierzchni

SIAROSIA MAKOWSKI
Wydział Geodezji, Kartografii, Siatkowania i Pomiarów
W obszarze oznaczonym linie ...
dokonano skanalizacji, zastąpienia ...
z dnia 28-10-2011 r. do ...
Ministerstwo Infrastruktury i Transportu
Projektowanie i nadzór nad ...
nie należy podpisywać ...
powyższymi przez jednostki upoważnione do wykonywania
przez geodezyjnych.
Maków Maz. dnia 28-10-2011
ZIMP SIAROSIA

mgr inż. Jacek Turkowski
Dyrektor Wydziału Geodezji, Kartografii,
Kartografii i Geodezji i Siatkowania
Powiatowy

GEODEZJA I KARTOGRAFIA
Zaowoczenie JGK nr 5473
inż. Eugeniusz Kompa Mierzejewski

Jednostka projektująca:	Biuro Projektowo-Konsultingowe "MOSTY" Sławomir Leszczyński 05-300 Mińsk Mazowiecki, ul. Warszawska 250/95 m. 4 tel. 0-600-910-349, NIP 822-178-90-59, Regon 140953645			
Inwestor:	POWIAT MAKOWSKI UL. RYNEK 1, 06-200 MAKÓW MAZOWIECKI			
Temat:	PRZEBUDOWA MOSTU W MIEJSCOWOŚCI PODOŚ STARY NA DRODZE POWIATOWEJ NR 2130W, BIEDRZYCE - GASEWO - PŁONIAWY WRAZ Z DOJAZDAMI			
Nazwa załącznika:	PLAN SYTUACYJNY			
Stadium dokumentacji:	PB+PW	Branża:	MOSTOWA	
		JNI:		
Wyszczególnienie	Imię i Nazwisko	Podpisy	Nr. upr.	Data XII. 2011r.
Opracował:	mgr inż. SŁAWOMIR LESZCZYŃSKI		MAZ/0124/PWOM/05	Skala 1:500
	mgr inż. ANDRZEJ MIKLIN		BOS3a-115-5/94	Rys. nr 2