

MAPA DO CELÓW PROJEKTOWYCH

Oznaczenie kancelaryjne zgłoszenia pracy geodezyjnej		KER.G. 2159-8/2012, zgj. nr: 2314/2012
Nazwa miejscowości	Stare Glinki, Głazewo-Cholewy	
Jednostka ewidencyjna	Identyfikator nazwa	141109-2, 141105 2 Sypniewol Młynarze
Obręb ewidencyjny	Identyfikator nazwa	141109 2.0023, 141105 2.0004 Stare Glinki, Głazewo-Cholewy
Skala mapy	1:500	
Nazwa układu	prostokątnych płaskich	1965
Współrzędnych	wysokości	Kronstadt 60
Oznaczenie granic obszaru, który był przedmiotem aktualizacji		
Oznaczenie i informacje o służebnościach gruntowych mających wpływ na zagospodarowanie gruntów, zlokalizowanych w granicach projektowanej inwestycji	Wykonanie niniejszej mapy nie było poprzedzone ustaleniami dotyczącymi ewentualnych służebności gruntowych obciążających grunty położone w granicach projektowanej inwestycji budowlanej	
Data opracowania mapy	10.10.2012 r.	

AGROMIAR
Przedsiębiorstwo Usług Geodezyjnych
Andrzej Dworecki
ul. Kilińskiego 14, 06-200 Maków Maz.
tel. 23 717 1117
NIP 780120421, REGON 14202338

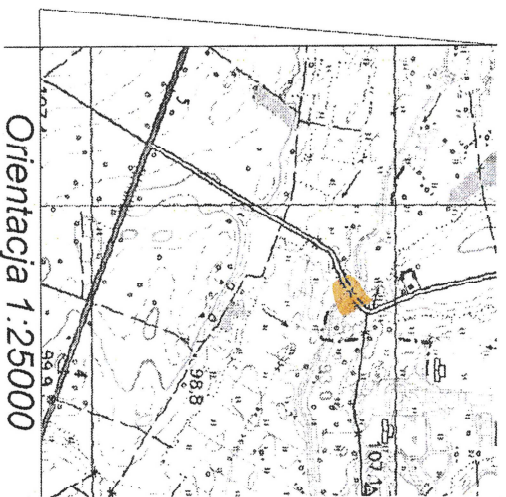
GEODETA UPRAWNIONY
Świadcowo MGPIB nr 13457
mgr inż. Andrzej Dworecki
15.10.2012

Nazwa / imię i nazwisko wykonawcy
oraz data i podpis osoby reprezentującej wykonawcę

Imię i nazwisko, nr uprawnień oraz data i podpis geodecy uprawnionego który opracował mapę

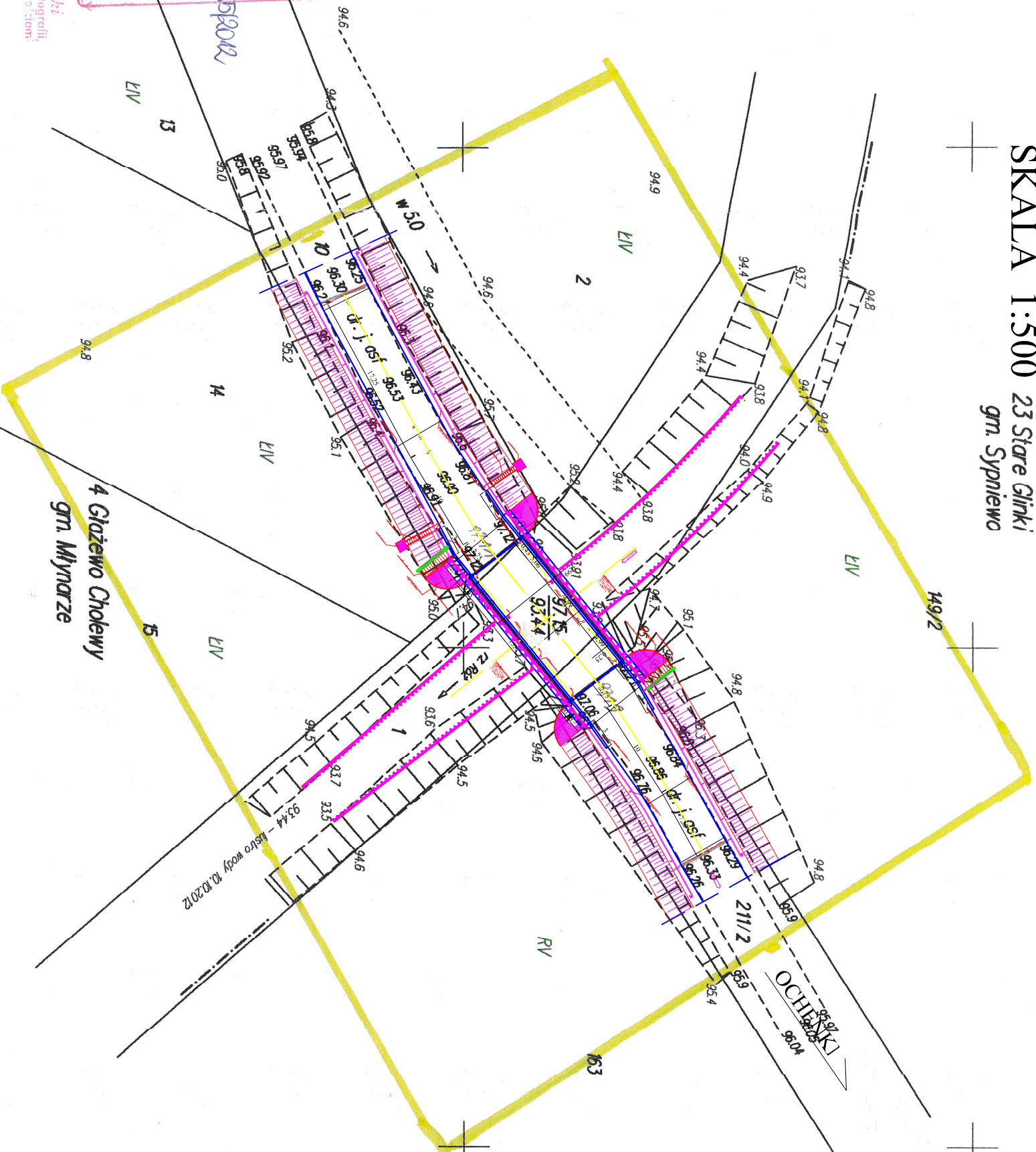
PROJEKT ZAGOSPODAROWANIA TERENU

SKALA 1:500 23 Stare Glinki
gm. Sypniewo



STAROSTA MAKOWSKI
Wydział Geodezji, Kartografii, Katastru i Opieki Miejscowościami
W obszarze oznaczonym żółtą linią
dokonano aktualizacji terenu i grunty aktualnie
z poz. 2012-10-23
w dniu 2012-10-23
Maków Maz. 2012-10-23

mgr inż. Andrzej Dworecki
Dyrektor Wydziału Geodezji, Kartografii, Katastru i Opieki Miejscowościami i terenami historycznymi



Biuro Projektowo - Konsultingowe
"MOSTY PŁOŃSK" s.c.
09-100 Płońsk ul. Galileusza 26

PRZEBUDOWA MOSTU W MIEJSCOWOŚCI
OCHEŃKI NA DRODZE POWIATOWEJ
NR2115W JARZYŁY - CHEŁCHY - GLINKI
WRAZ Z DOJAZDAMI

Projektował:	mgr inż. Tomasz Korciałak-upr. MAZ/0183/ROOM/04	PROJEKT ZAGOSPODAROWANIA TERENY
Opracował:	mgr inż. Maciej Komarowski -upr. MAZ/0126/OWOM/05	
Sprawdzający:	mgr inż. Leszek Juszczyk-upr. ONBI/I-907/371/67	
Kierownik zespołu:	mgr inż. Jan Flis-UAN-4224/86/75/84	

Nr rys. 1
Skala 1:500