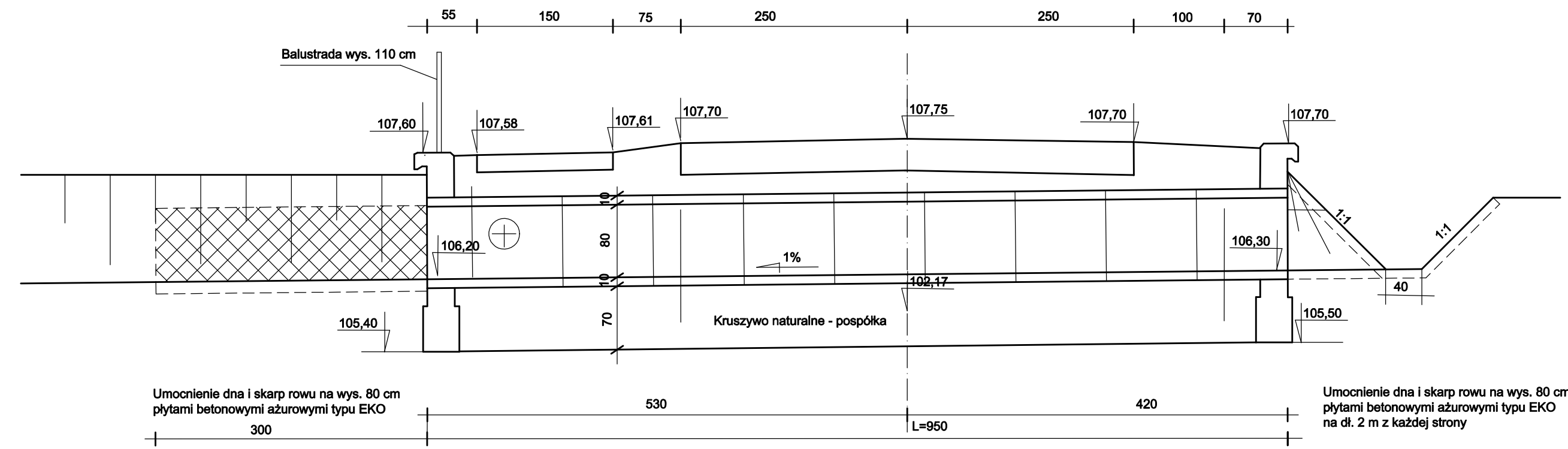
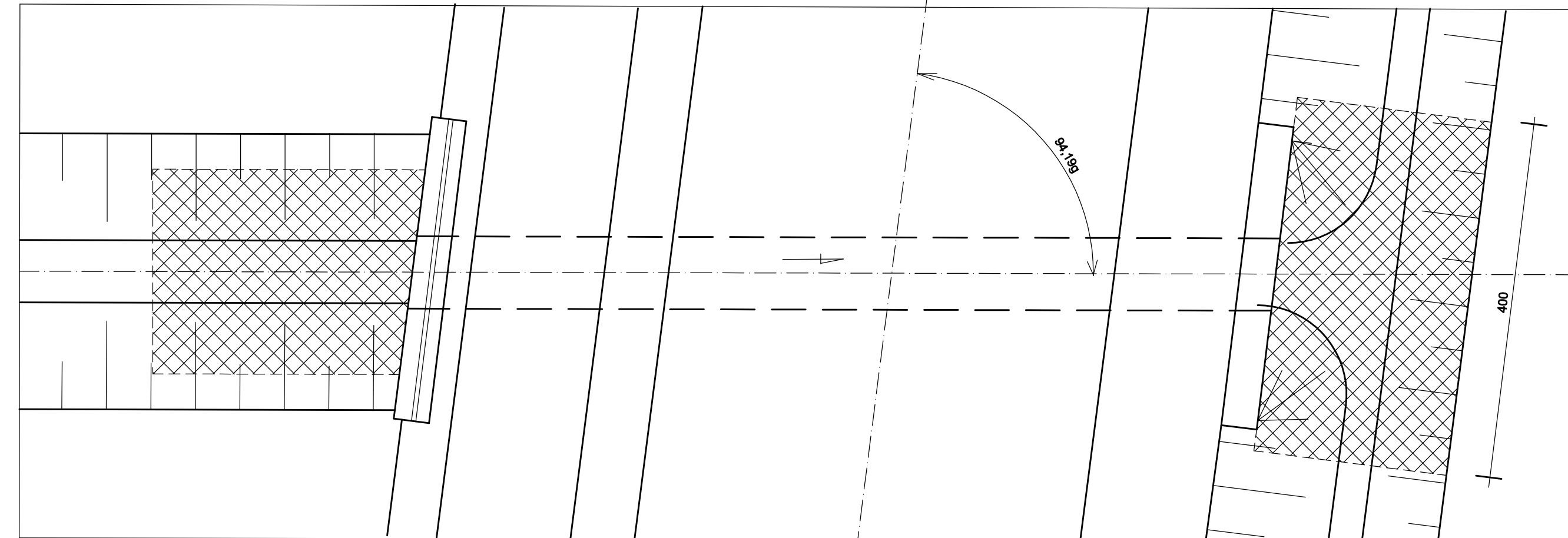


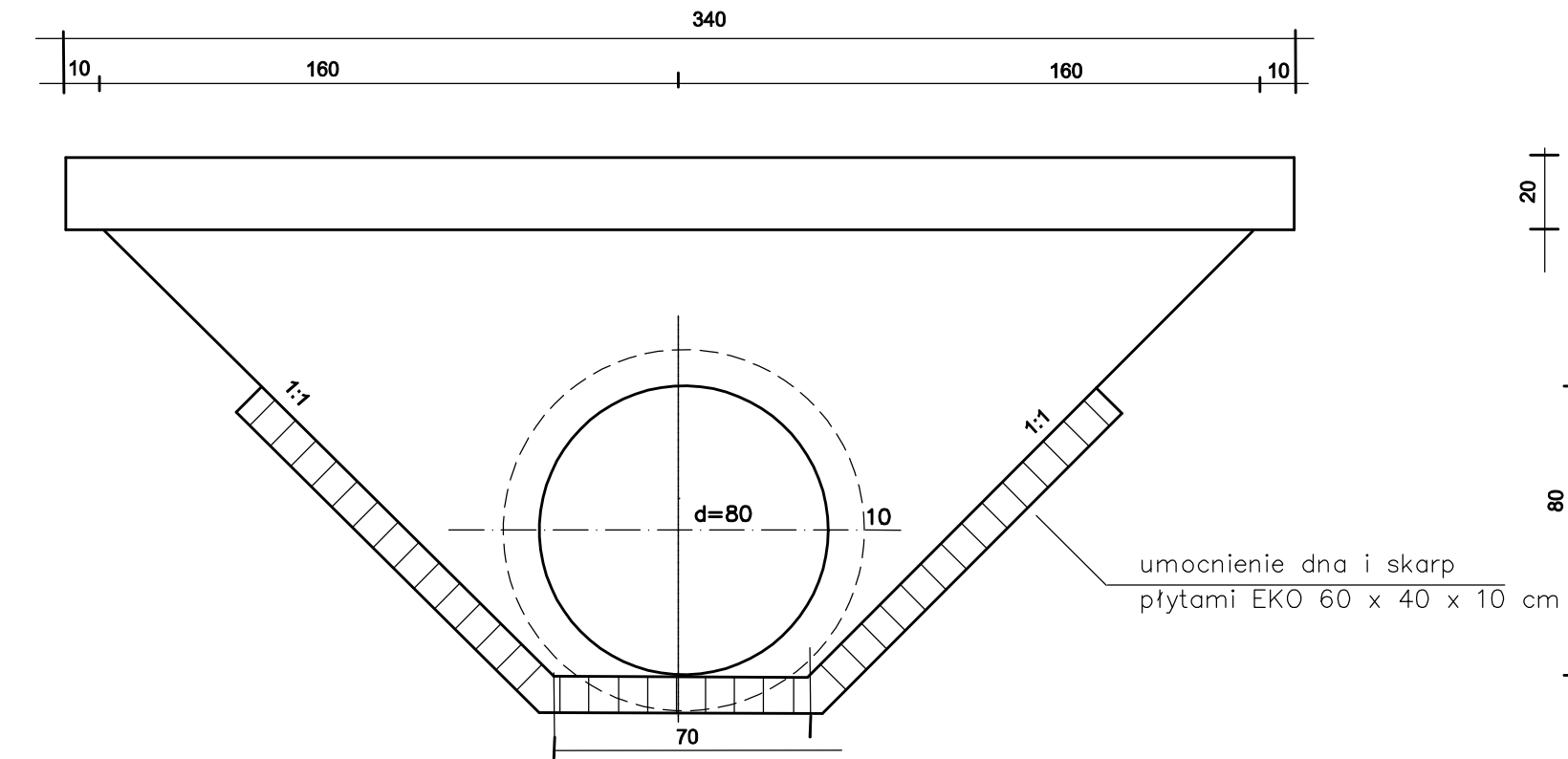
PRZEKRÓJ PODŁUŻNY
Skala 1:50 [cm]



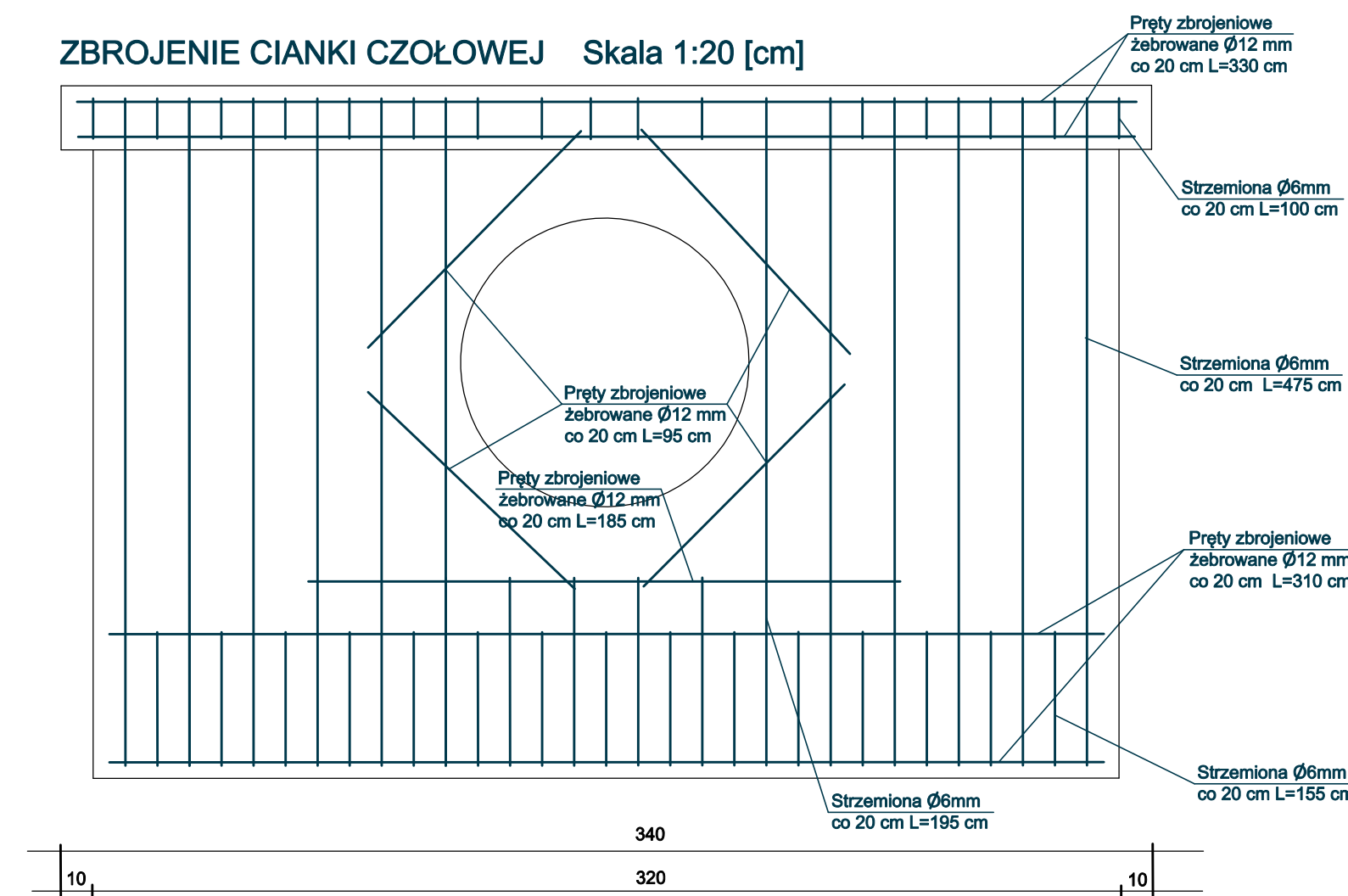
WIDOK Z GÓRY
Skala 1:50 [m]



WIDOK Z CZOŁA Skala 1:20 [cm]



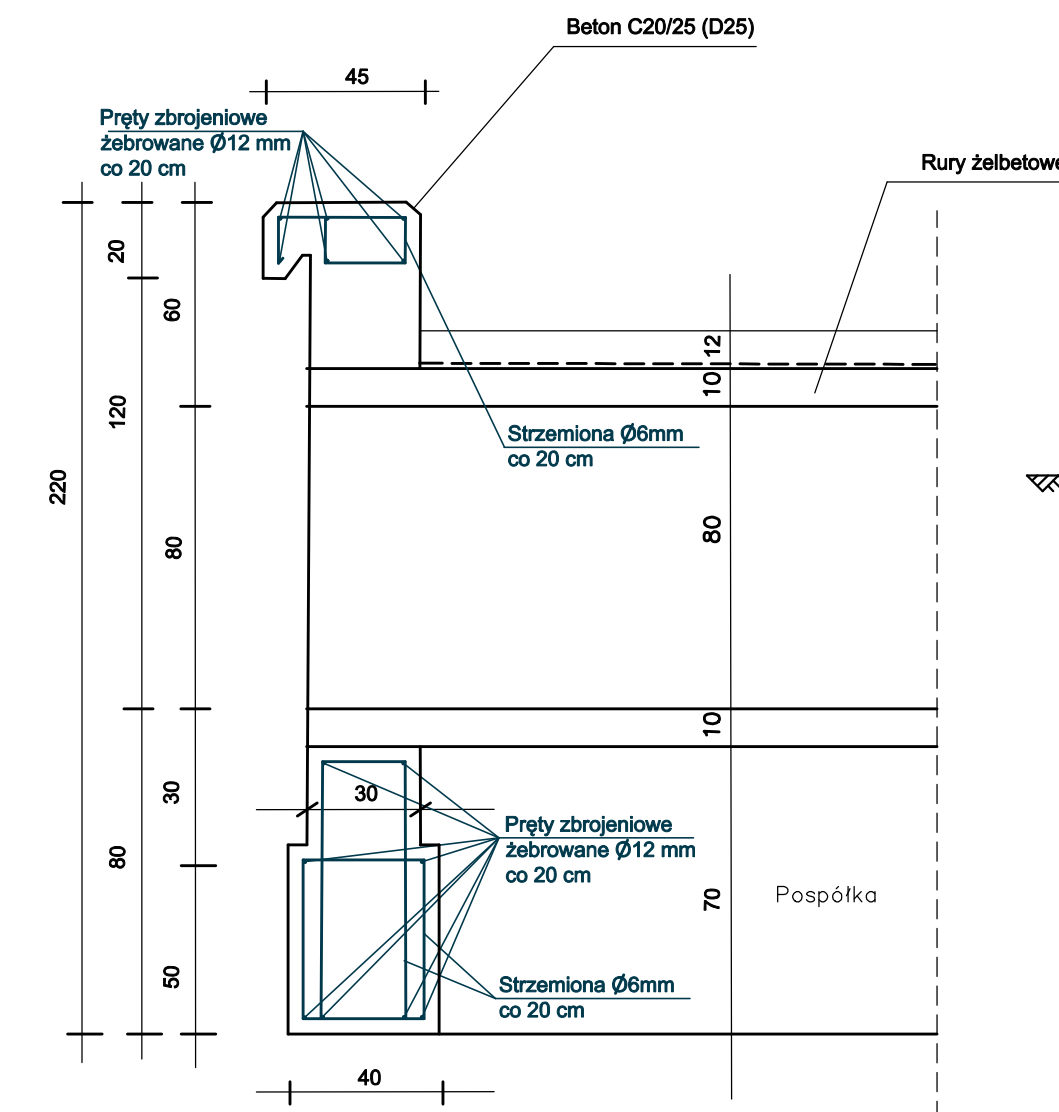
ZBROJENIE CIANKI CZOŁOWEJ Skala 1:20 [cm]



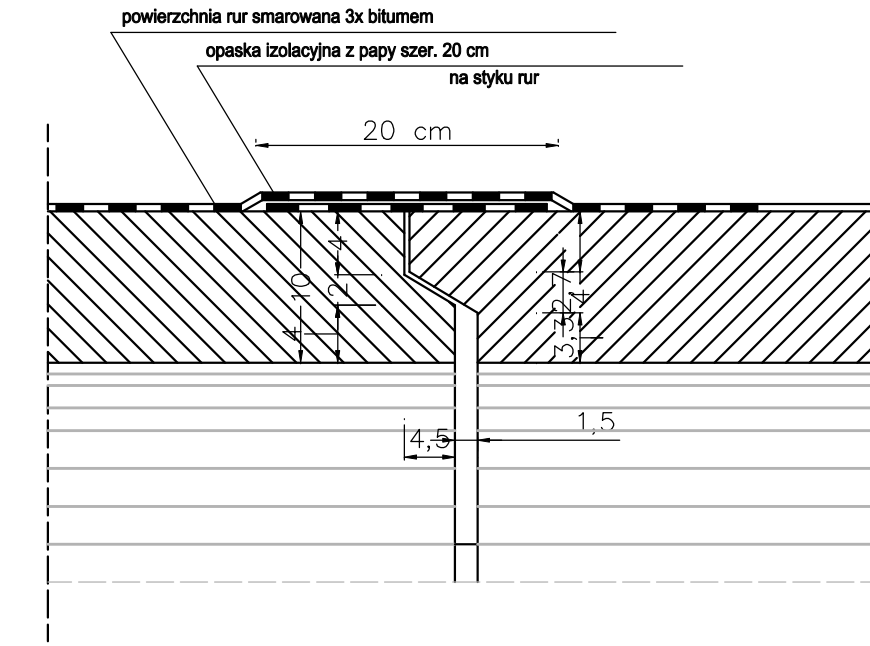
WYKAZ PRĘTÓW ZBROJENIOWYCH

Rodzaj prętów	Długość pręta [cm]	Liczba prętów	Liczba ścianek	Długość razem [cm]
Pręty zbrojeniowe zbrojone Ø12 mm	330	6	2	3960
	310	4	2	2480
	185	2	2	740
	95	4	2	760
			Razem	7940
Strzemiona Ø6mm	475	12	2	11400
	195	6	2	2340
	155	15	2	4650
	100	17	2	3400
			Razem	21790

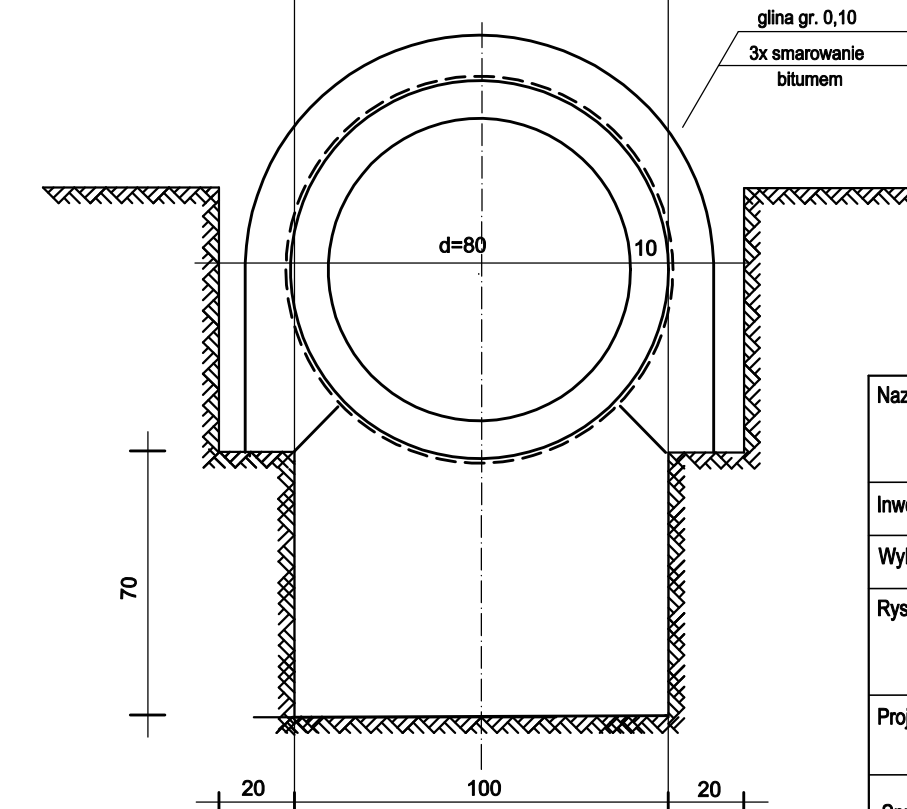
PRZEKRÓJ ŚCIANKI CZOŁOWEJ
Skala 1:20 [cm]



SZCZEGÓŁ STYKU RUR



POSADOWIE RUR W WYKOPIE
Skala 1:20 [cm]



Nazwa projektu	Projekt przebudowy drogi powiatowej nr 2129W Chszczonki - Ponikiew Wielka - Czerwonka - Jankowo na odcinku od km 21+415 do km 22+652		
Inwestor	POWIAT MAKOWSKI		
Wykonawca	AS Projekt, Warszawa		
Rysunek	KONSTRUKCJA PRZEPUSTU d800 km 22+396		
	Skala 1:50	Marzec 2013	Rysunek nr 5
Projektant	mgr inż. Krystyna Suwara upr. nr Wa-793/94		
Sprawdził	mgr inż. Agnieszka Kowalczyk-Suwara upr. nr MAZ/0403/POOD/10		