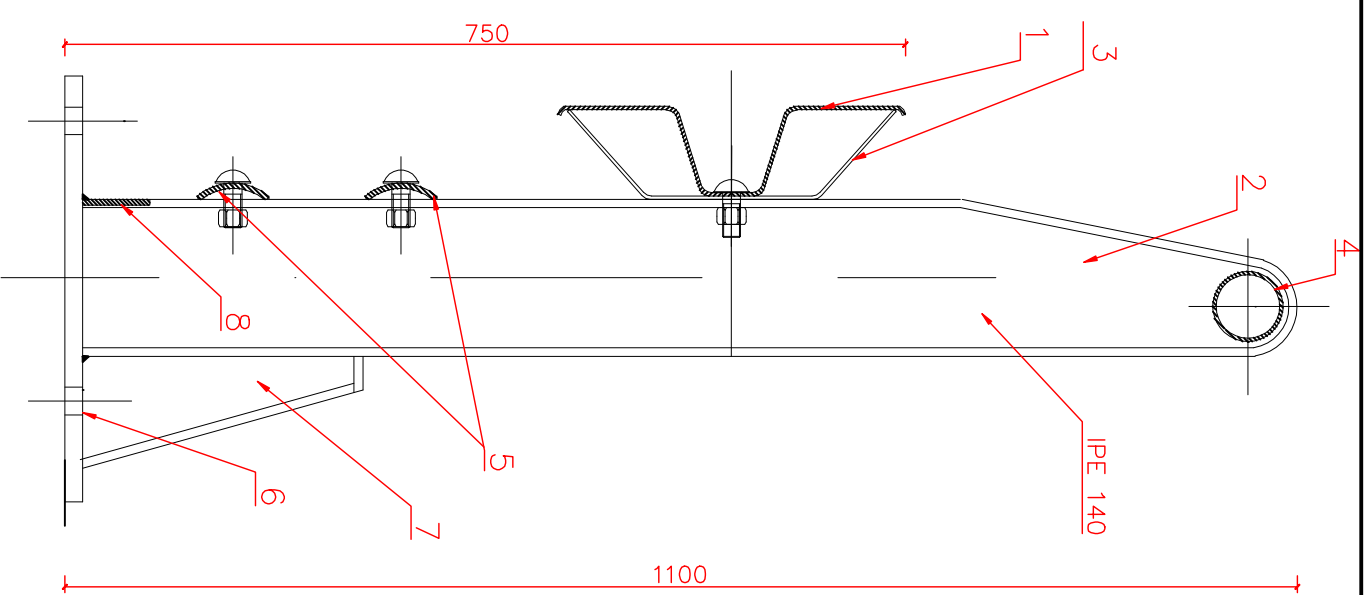
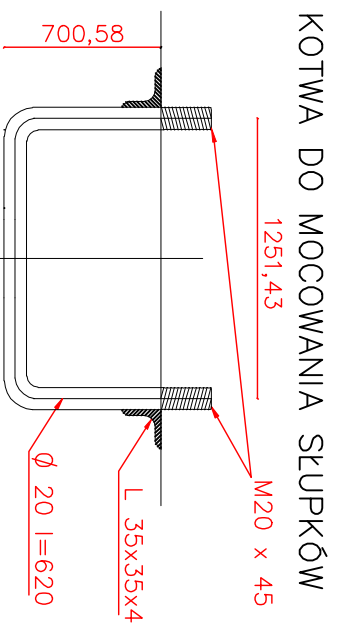
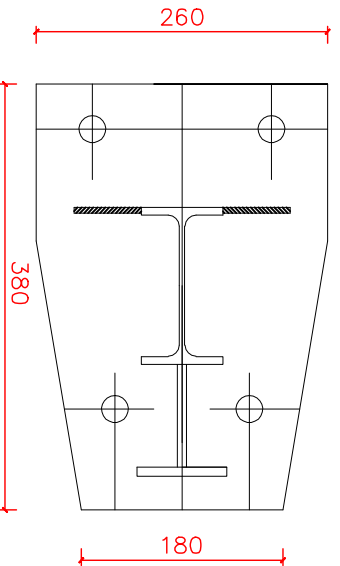



**MOSTOWA BARIEROPORĘCZ**  
**WZMOCNIONA TYPU II**  
 BPW/M/1/  
 bezprzekładkowa  
 spełniająca wymagania N1W1B



- OZNACZENIA
1. Profilowana taśma stalowa.
  2. StuppaRE 140.
  3. Wspornik.
  4. Pochwył rurowy 0 60/5.
  5. Pas profilowy.
  6. Płyta podstawy stępka.
  7. Wzmocnienie stępka
  8. Żebro stępka



<b>INWESTOR</b>	<b>ZARZĄD DRÓG POWIATOWYCH W MAKOWIE MAZOWIECKIM</b> 06-200 Maków Mazowiecki, ul. Krutka 3		
<b>JEDNOSTKA PROJEKTOWA</b>	 <b>Biuro Projektowo - Consultingowe 'MOSTY PŁOŃSK' Spółka Cywilna</b> 09-100 Płońsk, ul. Wspólna 14		
<b>ZAMIERZNIWIŚ BUDOWLANY</b>	<b>PRZEBUDOWA OBIEKTU MOSTOWEGO W M. ADAMOWO NA RZECZE RÓŻANICA W CIĄGU DRÓG POWIATOWYCH NR 2016W CZERWONKA - GUTY DUŻE - ŚLAWKOWO</b>		
<b>TYTUŁ RYSUŃKI</b>	<b>SZCZEGÓŁ BARIEROPORĘCZY</b>		
<b>STADIUM</b>	<b>PROJEKT BUDOWLANO - WYKONAWCZY</b>		
<b>Nr sp.</b> <b>8</b>	Skala: 1:3	Data: Grudzień 2013	
	Imię i nazwisko		
<b>PROJEKTOWAŁ</b>	mgr inż. Tomasz Korzytki	Uprawnienia	Podpis
<b>OPRACOWAŁ</b>	mgr inż. Agnieszka Polkian	wykonawca	
<b>WYKONAŁ</b>	mgr inż. Waldemar Piłkonia	projektant	
<b>KRESOVIK</b>	mgr inż. Jan Piła	wykonawca	