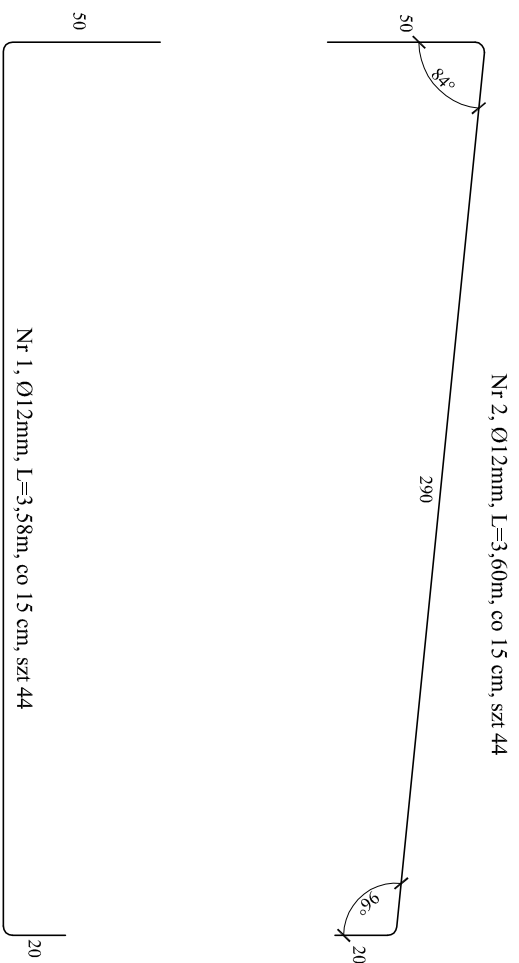
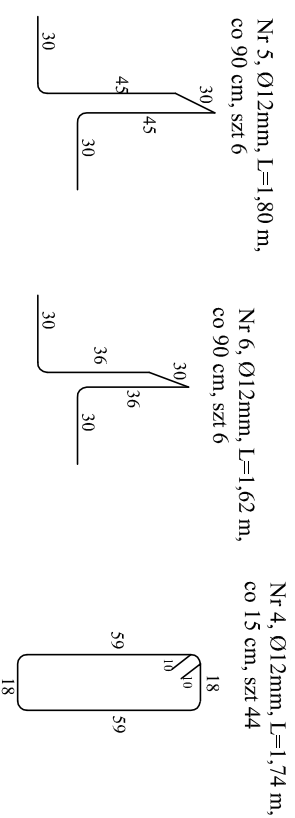
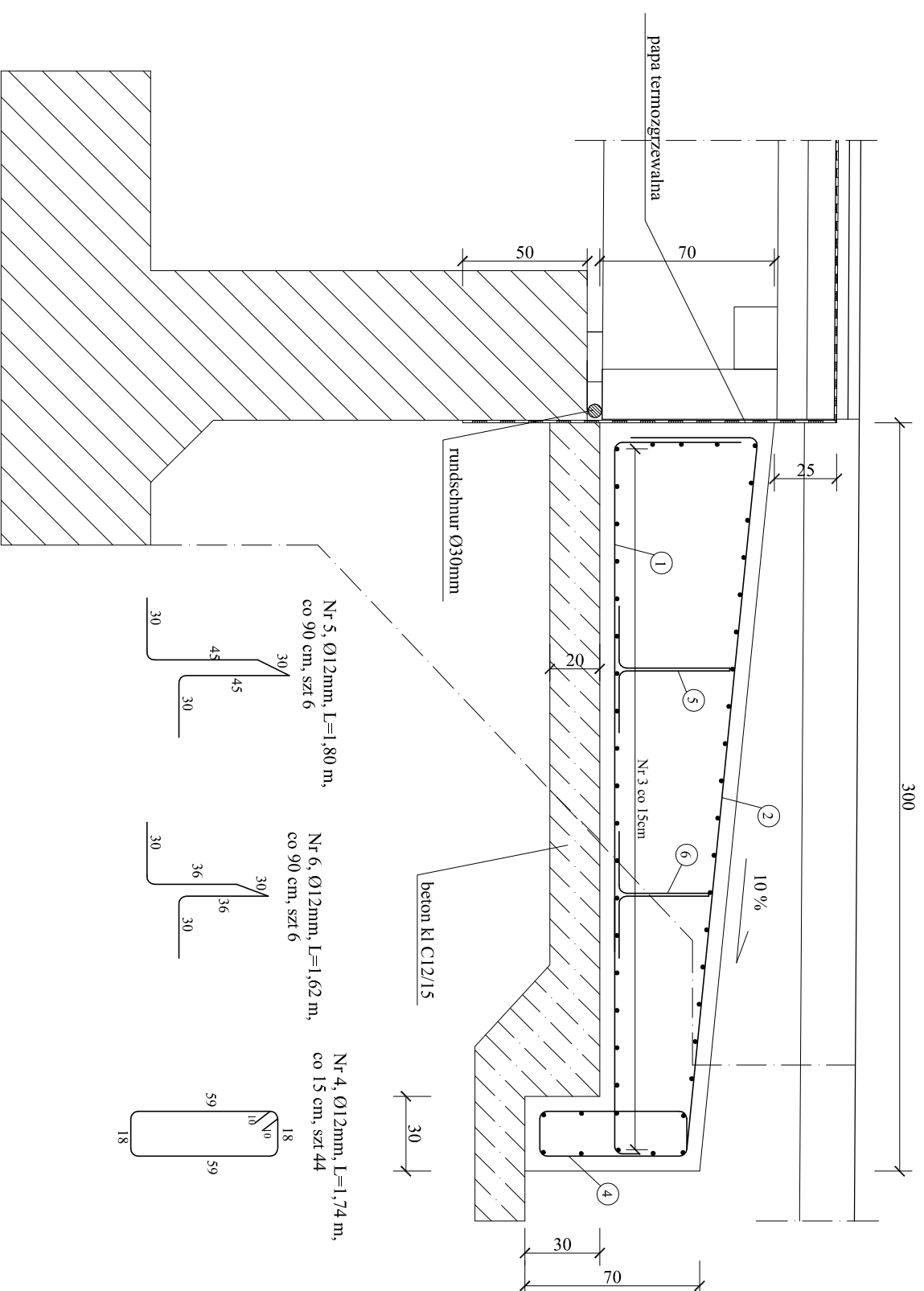



# PLYTA / BLOK NAJAZDOWY

## SKALA 1:25



ZESTAWIENIE STALI ZBROJENIOWEJ BLOKU NAJAZDOWEGO			
Nr pręta $\Phi$ [mm]	Długość pręta [m]	Ilość prętów [szt.]	Długość całkowita [m]
			A-IIIIN $\Phi$ 10 mm
1	3,58	44	157,52
2	3,60	44	158,40
3	6,38	48	306,24
4	1,74	44	76,56
5	1,80	6	10,80
6	1,62	6	9,72
Długość prętów [m]			719,24
Ciężar jedn. [kg/m]			0,888
Łączny ciężar prętów [kg]			638,69
Łączny ciężar dla dwóch bloków [kg]			1277

INWESTOR	ZARZĄD DRÓG POWIATOWYCH W MAKOWIE MAZOWIECKIM 06-200 Maków Maz., ul. Krótka 3
JEDNOSTKA PROJEKTOWA	 <b>Biuro Projektowo - Consultingowe</b> "MOSTY PŁOŃSK" Spółka Cywilna 09-100 Płońsk, ul. Wspólna 14
ZAMIERZENIE BUDOWLANE	PRZEBUDOWA OBIEKTU MOSTOWEGO W MIEJSCOWOŚCI CIEPIELEWO PRZEZ RZEKĘ ORZYC
TYTUŁ RYSUNKU	PLYTA / BLOK NAJAZDOWY - OGÓLNY I ZBROJARSKI
STADIUM	<b>PROJEKT BUDOWLANO - WYKONAWCZY</b>
Nr rys.	Skala: 1:25
6	Imię i nazwisko
PROJEKTOWAL	mgr inż. Sławomir Leszczyński
OPRACOWAL	mgr inż. Mariusz Komarowski
SPRAWDZIL	mgr inż. Zdzisław Urbaniak
KIEROWNIK ZESPÓŁU	mgr inż. Jan Fils
	Data: Grudzień 2014
	Uprawnienia
	Podpis
	projekcyjne miejsce bez ograniczeń MAZ/0124/PWOM/05
	wykonawcze miejsce bez ograniczeń MAZ/0184/OWOM/10
	projekcyjne miejsce bez ograniczeń GD/DP-20/94
	wykonawcze miejsce bez ograniczeń UAN-424/86/75/84

Beton :  
Bloki najazdowe C 23/30 - V = 23m<sup>3</sup>  
Beton podkładowy C 12/15 - V = 5m<sup>3</sup>

Nr 3, Ø12mm, L=6,38m, co 15 cm, szt 48

**UWAGA:**  
1. Wymiary podano po zewnętrznyim obrysie  
2. Otulina zbrojenia 6 cm