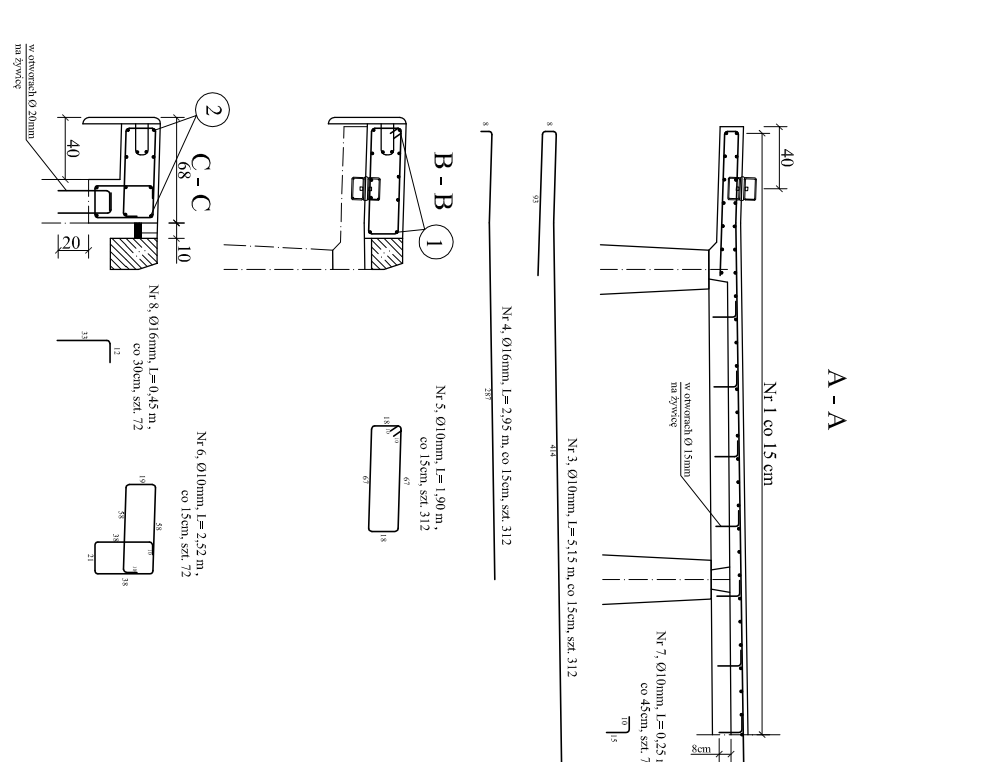
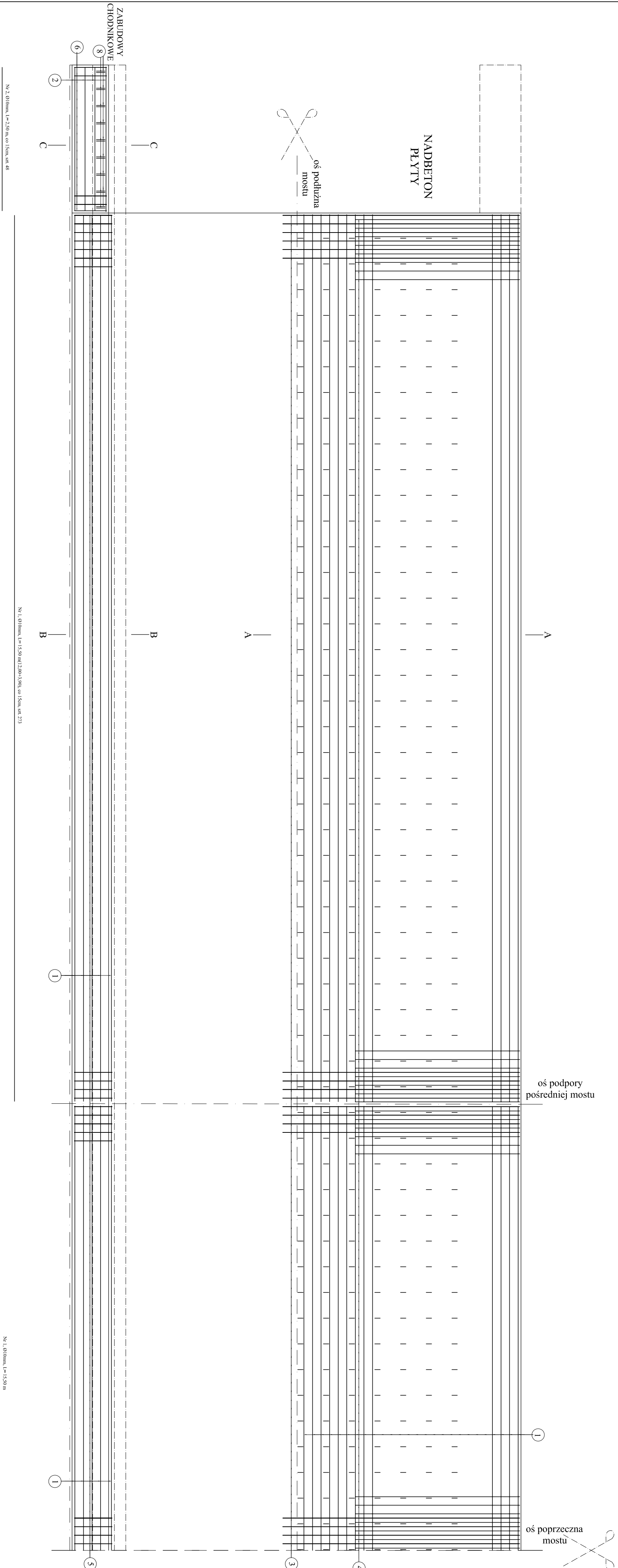


ZBROJENIE NADBEETONU PŁYTY I KAP CHODNIKOWYCH

SKALA 1:50



ZESTAWIENIE STALI ZBROJENIOWEJ NADBEETONU I KAP CH.				
Nr pręta Φ [mm]	Długość pręta [m]	Ilość prętów [szt.]	Długość całkowita [m]	A-I/II
1	10	273	4340,70	x
2	10	48	120,00	x
3	10	5,15	1606,80	x
4	16	2,95	312	x
5	10	1,90	312	x
6	10	2,52	181,44	x
7	10	0,25	728	x
8	16	0,45	72	x
Długość prętów [m]			7023,74	952,8
Ciężar jedn. [kg/m]			0,617	1,58
Ciężar prętów [kg]			4333,65	1505,42
Łączny ciężar [kg]				5839

INWESTOR	ZARZĄD DRÓG POWIATOWYCH W MAKOWIE MAZOWIECKIM 06-200 Maków Maz., ul. Krótka 3		
JEDNOSTKA PROJEKTOWA	 Buro Projektowo - Konsultingowe "MOSY Płómsk" Spółka Cywilna 09-100 Płómsk, ul. Wspólna 14		
ZAMIERZENIE BUDOWLANE	PRZEBUDOWA OBJEKTU MOSTOWEGO W MIEJSCOWOŚCI CIEPIEŁEWO PRZEZ RZEKĘ ORZYC		
TYTUŁ RYSUNKU	ZBROJENIE NADBEETONU PŁYTY I KAP CHODNIKOWYCH		
STADIUM	PROJEKT BUDOWLANO - WYKONAWCZY		
Nr rys.	Skala: 1:50	Data: Grudzień 2014	
PROJEKTOWAŁ	Imię i nazwisko	Upewnienia	
OPRACOWAŁ	mgr inż. Sławomir Leszczyński	mgr inż. Marcin Komkowski	
SPRAWDZIŁ	mgr inż. Zdzisław Urbanik	mgr inż. Zdzisław Urbanik	
KIEROWNIK ZBIORU	mgr inż. Jan Fils	mgr inż. Jan Fils	
PROJEKTOWAŁ	mgr inż. Sławomir Leszczyński	mgr inż. Marcin Komkowski	
OPRACOWAŁ	mgr inż. Marcin Komkowski	mgr inż. Zdzisław Urbanik	
SPRAWDZIŁ	mgr inż. Zdzisław Urbanik	mgr inż. Zdzisław Urbanik	
KIEROWNIK ZBIORU	mgr inż. Jan Fils	mgr inż. Jan Fils	

UWAGA:
1. Podany jest stan wyjściowy przed rozpoczęciem robót.
2. Ciężary obciążenia 4 kN/m².

Bezon :
C 25/30 - V= 42 m³
Zabudowy chodnikowe C 25/30 - V= 19 m³

Wykonawca: UAN-42586/7584