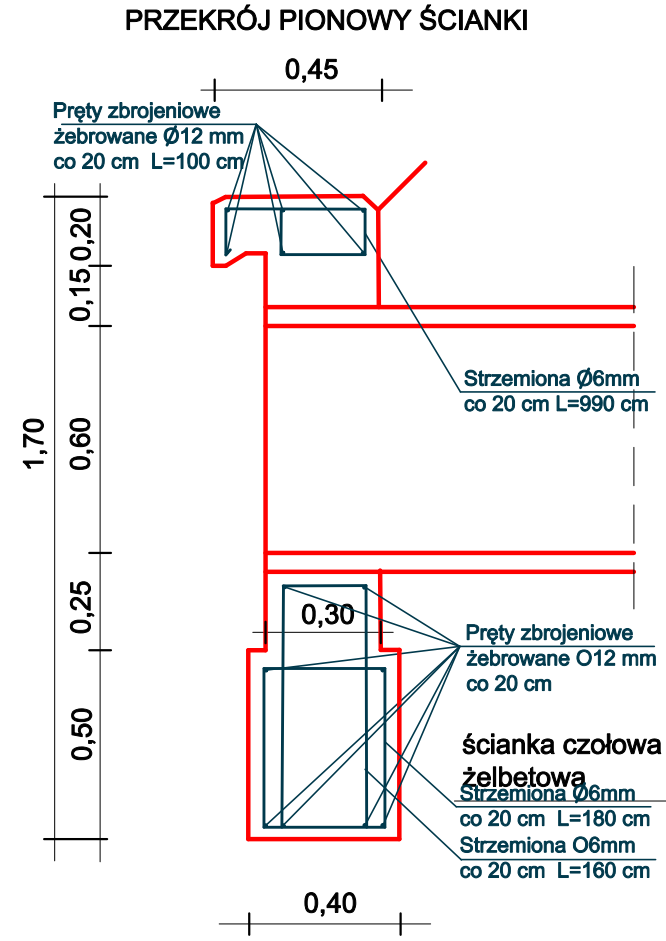
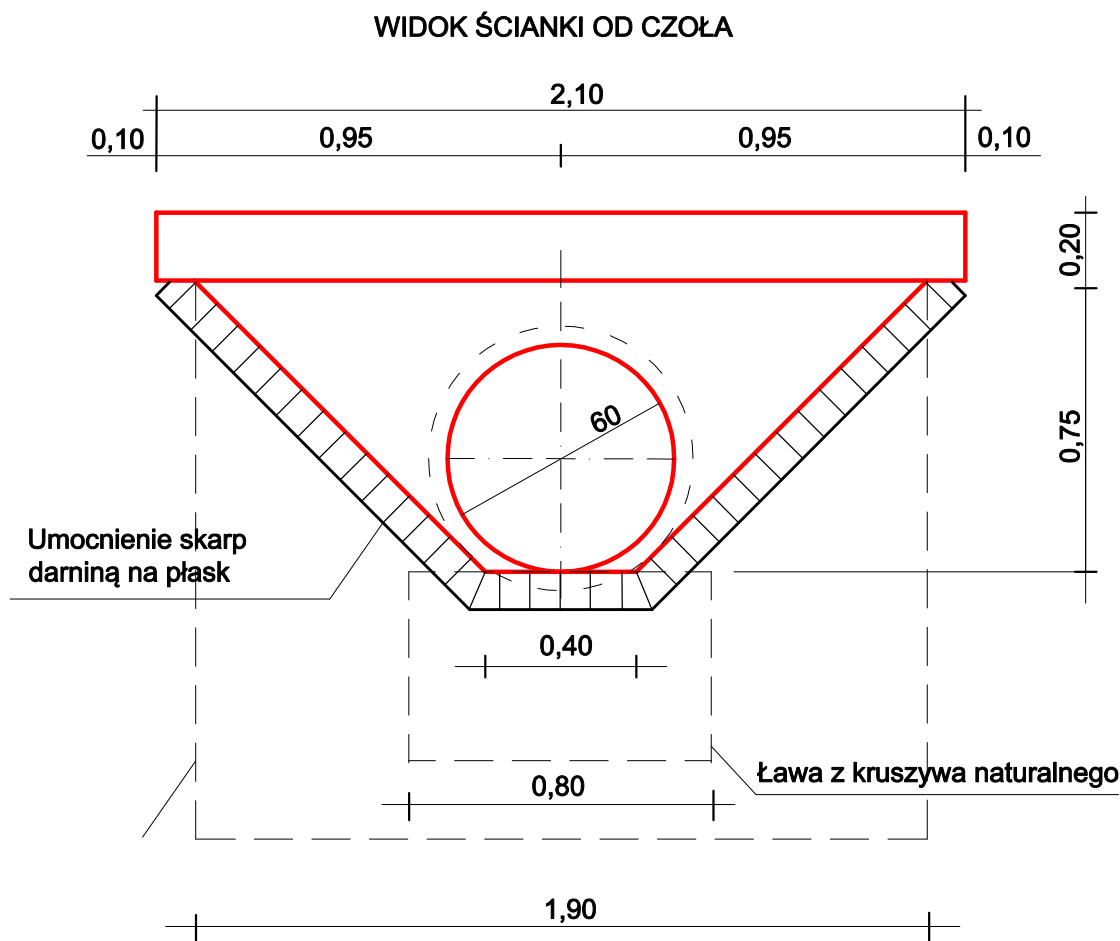
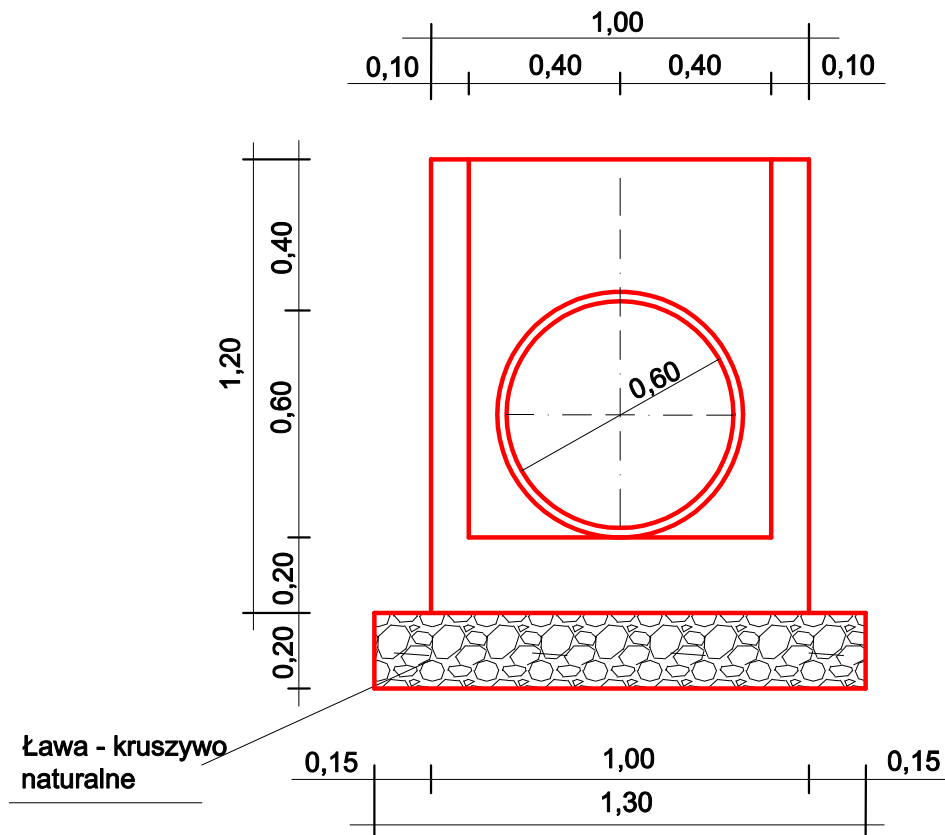


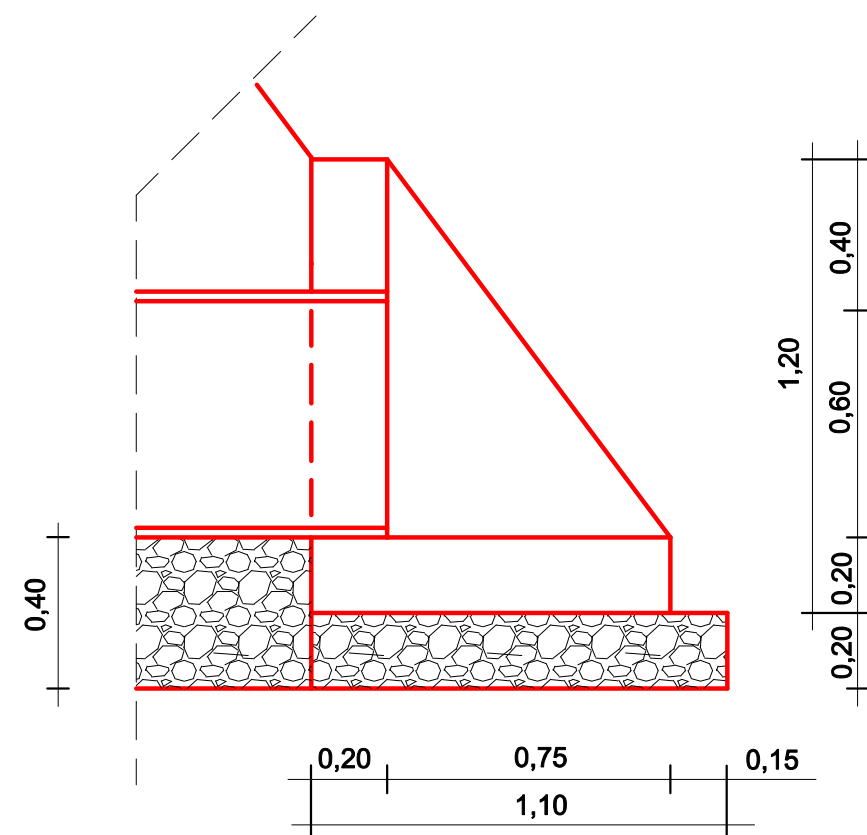
ŚCIANKA CZOŁOWA BEZ SKRZYDEŁEK



WIDOK WYLOTU OD CZOŁA



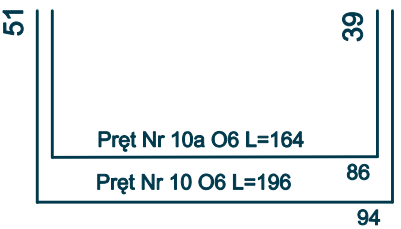
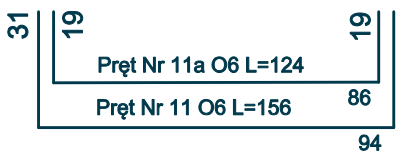
PRZĘKRÓJ PODŁUŻNY WYLOTU



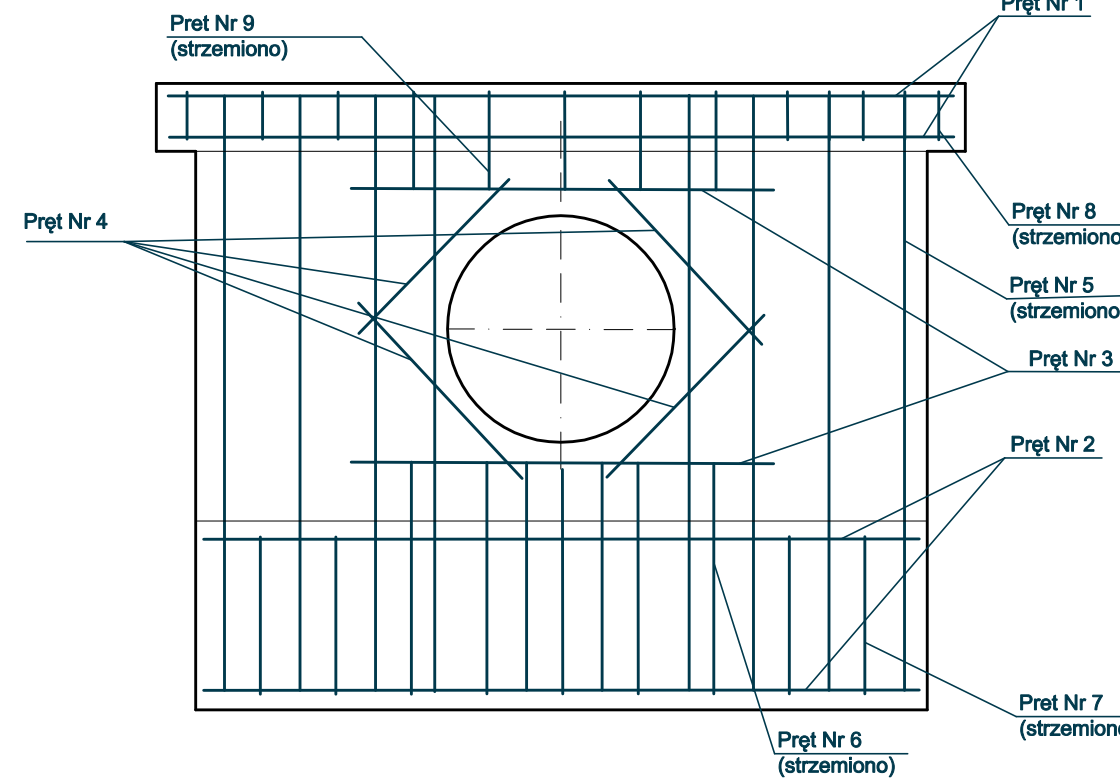
WYKAZ PRĘTÓW ZBROJENIOWYCH

Rodzaj prętów	Numer pręta	Średnica Ø mm	Długość pręta [cm]	Liczba prętów	Liczba ścianek	Długość razem [cm]
żebrowany	1	10	200	1	2	400
	1a	10	176	1	2	352
	2	10	118	1	2	236
	2a	10	94	1	2	186
	3	10	102	1	2	204
	3a	10	78	1	2	156
gładki	4	10	50	4	2	400
	5	10	33	6	2	396
	6	10	52	8	2	832
					Razem	3162
	7	6	210	10	2	4200
	8	6	276	1	2	276
	8a	6	244	1	2	244
	9	6	236	1	2	236
	9a	6	204	1	2	204
	10	6	196	1	2	196
	10a	6	164	1	2	164
	11	6	156	1	2	156
	11a	6	124	1	2	124
					Razem	5800

Nazwa projektu	Projekt przebudowy drogi powiatowej nr 2129W Chrzczonki - Ponikiew Wielka - Czerwinka - Jankowo, odcinek o długości 6,35 km na terenie gminy Różan		
Inwestor	POWIAT MAKOWSKI		
Wykonawca	AS Projekt, Warszawa		
Rysunek	PRZEPUSTY - szczegóły konstrukcyjne		
	Skala 1:20	Marzec 2014	Rysunek nr 5/2
Projektant	mgr inż. Krystyna Suwara upr. nr Wa-793/94		
Sprawdził	mgr inż. Agnieszka Kowalczyk-Suwara upr. nr MAZ/0403/POOD/10		

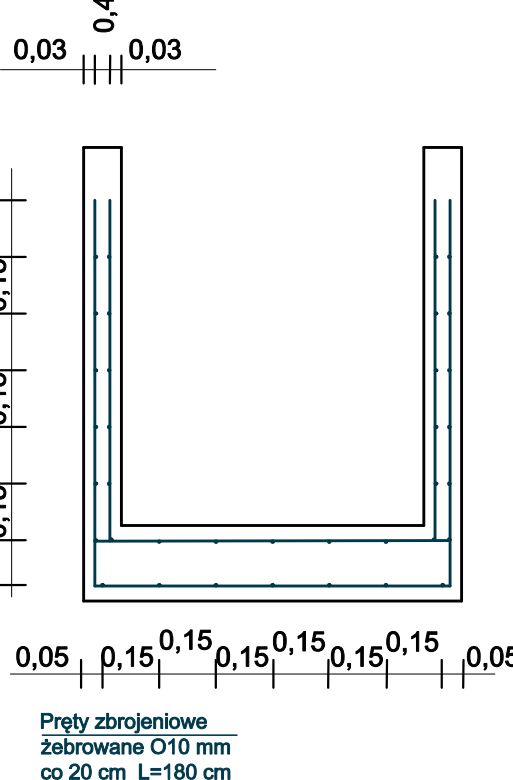
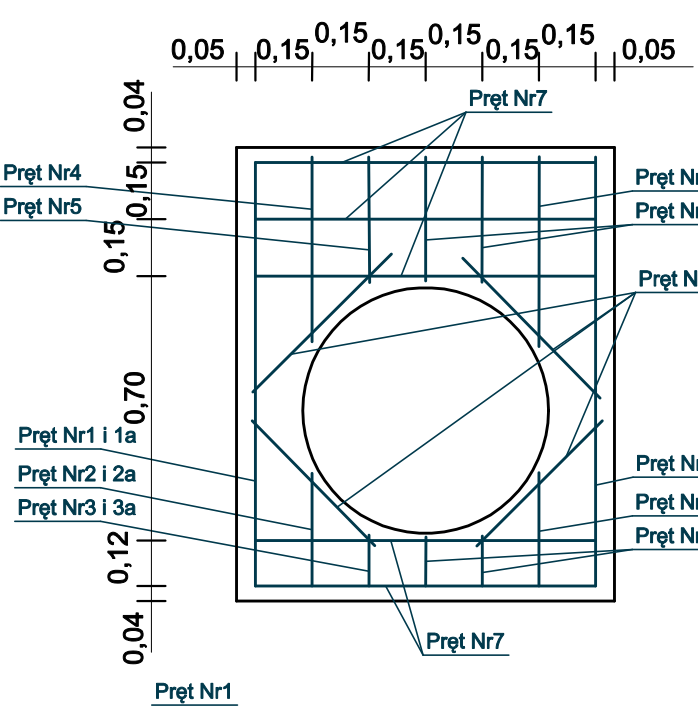


ZBROJENIE CIANKI CZOŁOWEJ



WYKAZ PRĘTÓW ZBROJENIOWYCH

Rodzaj prętów	Numer pręta	Średnica Ø mm	Długość pręta [cm]	Liczba prętów	Liczba ścianek	Długość razem [cm]
żebrowany	1	10	200	6	2	2400
	2	10	180	4	2	1440
	3	10	115	4	2	920
	4	10	60	8	2	1040
gładki	5	6	370	8	2	5920
	6	6	180	7	2	2520
	7	6	160	4	2	1280
	8	6	100	6	2	1200
	9	6	90	5	2	900
					Razem	11820



SCHEMATY ZBROJENIA

