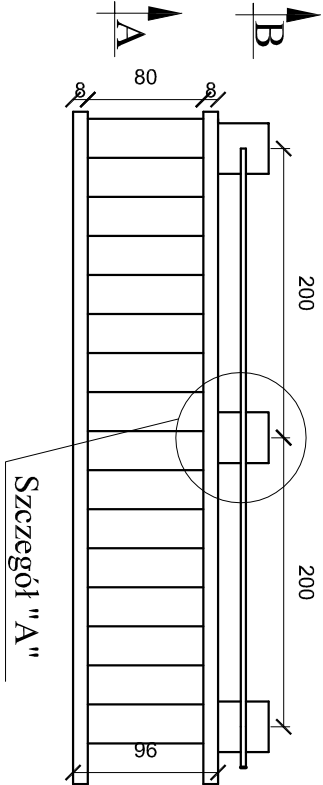
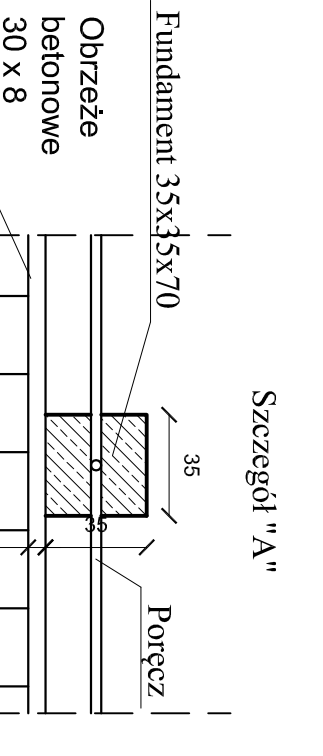


SCHODY SKARPOWE

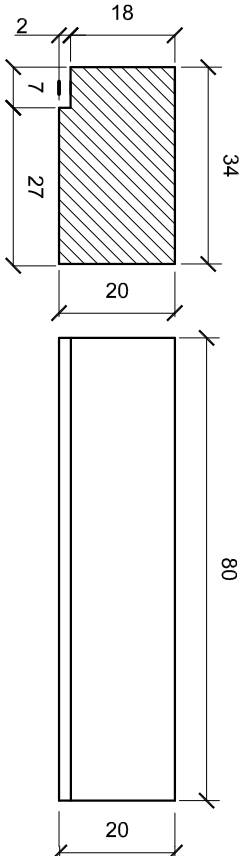
Skala 1:25

Widok z góry skala 1:50



STOPIEŃ PREFABRYKOWANY

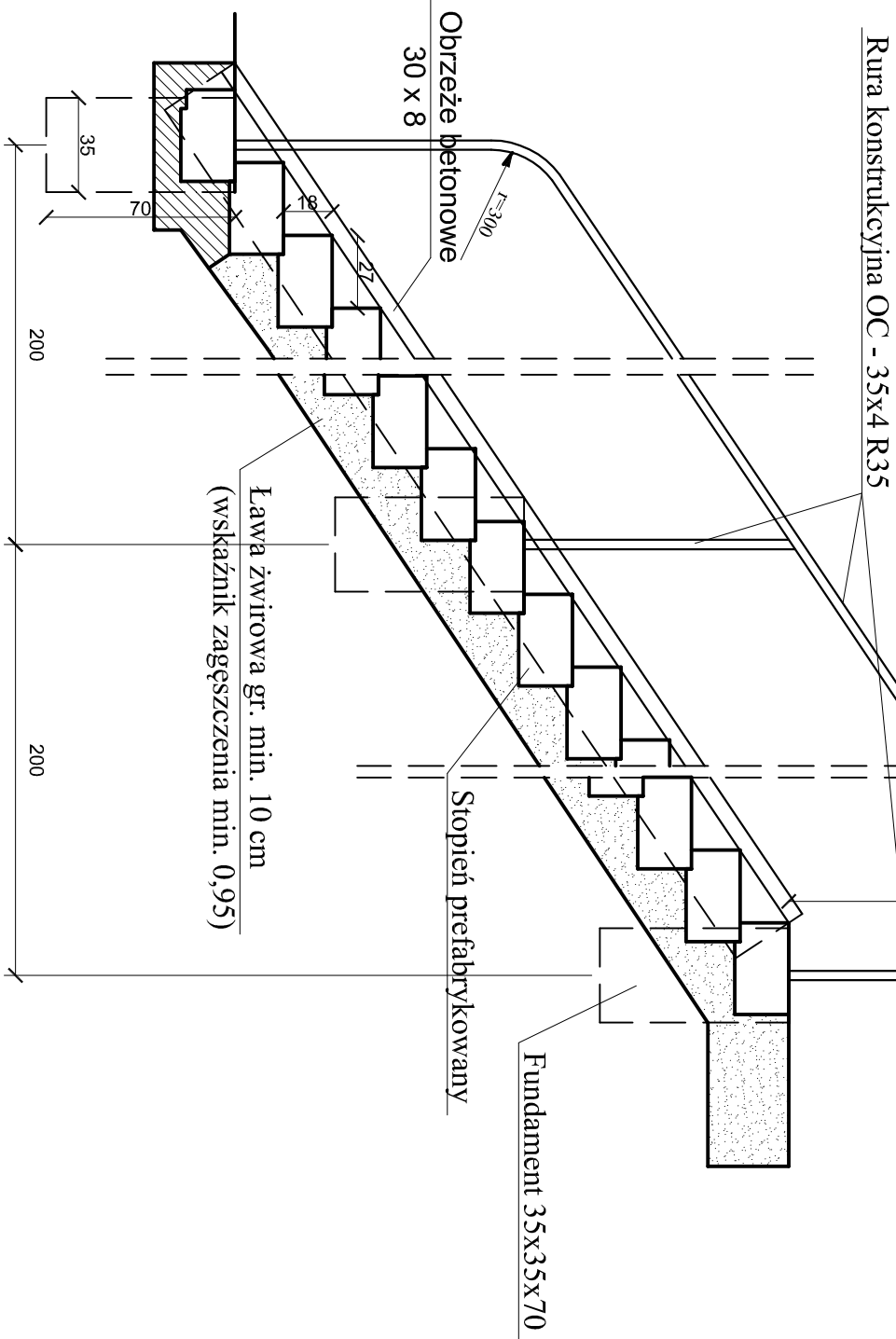
Skala 1:10



SCHODY SKARPOWE

Przekrój A - A

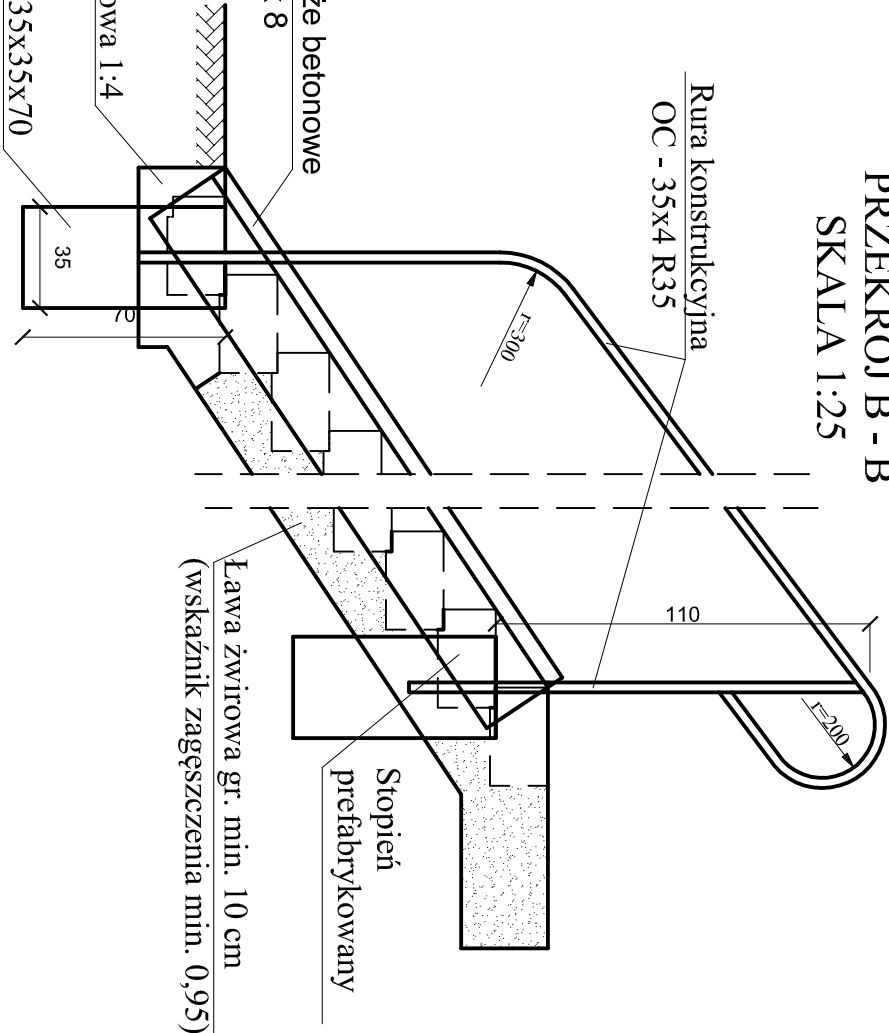
Skala 1:25



PORĘCZ SCHODÓW SKARPOWYCH

Przekrój B - B

Skala 1:25



| | | | |
|-------------------------|---|---|--------|
| INWESTOR | ZARZĄD DRÓG POWIATOWYCH W MAKOWIE MAZOWIECKIM 06-200 Maków Mazowiecki, ul. Krótka 3 | | |
| JEDNOSTKA PROJEKTOWA | <div><div></div><div>Biuro Projektowo - Consultingowe "MOSTY PŁOŃSK" Spółka Cywilna 09-100 Płońsk, ul. Wspólna 14</div></div> | | |
| ZAMIERZENIE BUDOWLANE | PRZEBUDOWA OBIEKTU MOSTOWEGO W MIEJSCOWOŚCI BRZUZE W CIĄGU DRÓGI POWIATOWEJ NR 2122W RZEWIE - GRUDUNKI - BRZUZE | | |
| TYTUŁ RYSUNKU | SCHODY SKARPOWE Z PORĘCZĄ | | |
| STADIUM | PROJEKT BUDOWLANO-WYKONAWCZY | | |
| Nr rys. 9 | Skala: 1:25 | Data: Grudzień 2017 | |
| | Imię i nazwisko | Uprawnienia | Podpis |
| | inż. Wojciech Kluz | projektowe bez ograniczeń K-226/02 | |
| | mgr Patrycja Flis | | |
| | mgr inż. Zdzisław Urbanik | projektowe mostowe bez ograniczeń GDOP-20/94 | |
| SPRAWDZIŁ | mgr inż. Zdzisław Urbanik | | |
| KIEROWNIK ZESPÓŁU | mgr inż. Jan Flis | wykonawcze mostowe bez ograniczeń UAN-42486/75/84 | |