

PODSUMOWANIE DZIAŁAŃ PODJĘTYCH W 2020 ROKU PRZEZ ZARZĄD DRÓG POWIATOWYCH W MAKOWIE MAZOWIECKIM

Drogi powiatowe na terenie Powiatu Makowskiego liczą 393,370 kilometrów, w których są 3 odcinki miejskie (ul. Warszawska i ul. Słoniawska w Makowie Mazowieckim oraz ul. Królowej Bony w Różanie). Zadania związane z utrzymaniem i modernizacją sieci dróg spoczywają na jednostce organizacyjnej Powiatu Makowskiego jaką jest Zarząd Dróg Powiatowych w Makowie Mazowieckim. Wydatki budżetowe jednostki stanowią przede wszystkim inwestycje, remonty, zimowe i bieżące utrzymanie dróg powiatowych a także utrzymanie jednostki Zarządu Dróg Powiatowych. Ogółem wydatki jednostki poniesione w 2020 roku stanowią kwotę 9 161 361,37 złotych.

Rok 2020 był dla Zarządu Dróg Powiatowych w Makowie Mazowieckim aktywnym okresem w przygotowaniu i realizacji zadań inwestycyjnych w zakresie przebudowy dróg i obiektów mostowych należących do Powiatu Makowskiego.

Zrealizowano 11 inwestycji, w których przebudowano łącznie 13,352 km dróg powiatowych oraz wybudowano łącznie 0,468 km chodnika. W 2020 roku przebudowano jeden przepust pod drogą na obiekt mostowy w miejscowości Rupin. W ramach poprawy bezpieczeństwa w ramach zadań inwestycyjnych wzdłuż dwóch dróg powiatowych ustawiono bariery drogowe o łącznej długości 450 mb.

W 2020 roku przygotowano również dokumentacje techniczne na realizację w przyszłych latach inwestycji drogowych. Wartość poniesionych łącznie kosztów w ramach wydatków inwestycyjnych jednostki budżetowej wynosi 6 638 921,82 złote w tym środki pozyskane z zewnątrz stanowią kwotę 3 187 567,00 złotych (48,01%). Pozostałą wartość tj. kwotę 3 451 354,82 złotych (51,99 %) stanowią środki własne Powiatu Makowskiego.

Poniżej zamieszczono tabelę z wykazem zadań inwestycyjnych zrealizowanych przez Zarząd Dróg Powiatowych w Makowie Mazowieckim w 2020 roku.

Zarząd Dróg Powiatowych w Makowie Mazowieckim prowadzi również prace utrzymaniowe w ramach zimowego i bieżącego utrzymania dróg powiatowych.

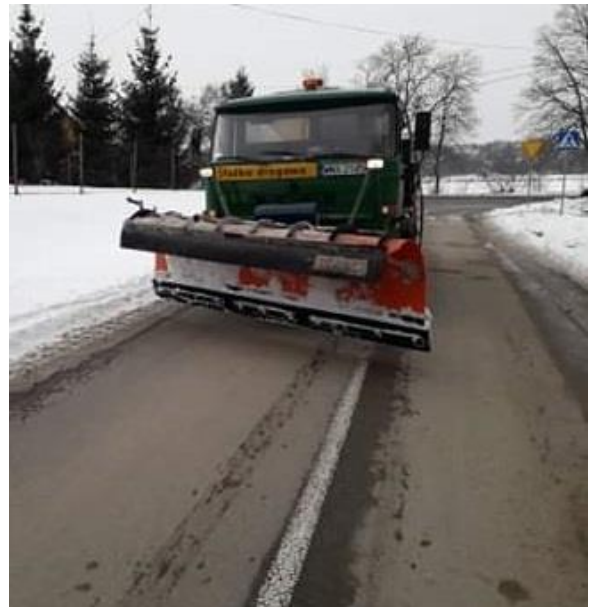
W załączeniu do podsumowania działań podjętych w 2020 roku przez Zarząd Dróg Powiatowych w Makowie Mazowieckim zbiorcze zestawienie robót wykonanych w ramach bieżącego utrzymania.

Wartości poszczególnych wydatków związanych z utrzymaniem dróg powiatowych w 2020 roku są następujące:

- §4210 Zakup znaków drogowych i materiałów do znaków – 58 476,47 zł
- §4210 Zakup paliwa do samochodów i maszyn drogowych – 224 187,49 zł
- §4210 Zakup materiałów i części samochodowych – 120 600,87 zł
- §4210 Zakup emulsji asfaltowej, soli drogowej, pospółki, gysu, itp. – 287 383,23 zł
- §4270 Zakup usług remontowych środków transportu – 39 421,25 zł
- §4270 Zakup usług remontowych maszyn drogowych – 27 978,67 zł
- §4300 Zakup usług dotyczących bieżącego utrzymania dróg – 249 482,27 zł



Wycinka mechaniczna rowów (w tym krzewów) przez pracowników Zarządu Dróg Powiatowych w Makowie Mazowieckim w ramach bieżącego utrzymania dróg powiatowych



Zimowe utrzymanie dróg powiatowych przez Zarząd Dróg Powiatowych w Makowie Mazowieckim

ZADANIA REALIZOWANE PRZY UDZIALE ŚRODKÓW ZEWNĘTRZNYCH

Zadania inwestycyjne zrealizowane przez Zarząd Dróg Powiatowych w Makowie Mazowieckim w tym z wykorzystaniem środków zewnętrznych w 2020 roku

Lp.	Nazwa zadania	Wartość całkowita zadania	Udział środków własnych	Udział środków pozabudżetowych	Źródło
WYDATKI INWESTYCYJNE JEDNOSTEK BUDŻETOWYCH					
<i>Przebudowa obiektu mostowego</i>					
1.	Kontynuacja programu przebudowy obiektów mostowych w Powiecie Makowskim: Przebudowa przepustu na obiekt mostowy w miejscowości Rupin na drodze powiatowej nr 2105W Sieluń - Rupin-Guty Duże wraz z dojazdami na odcinku o długości 1,000 km	942 381,54	606 270,54	336 111,00	Rezerwa subwencji ogólnej na drogi samorządowe na rok 2020 Ministerstwa Infrastruktury
<i>Przebudowa dróg powiatowych</i>					
2.	Przebudowa przepustu na obiekt mostowy w miejscowości Rupin na drodze powiatowej nr 2105W Sieluń - Rupin-Guty Duże – ETAP II na odcinku o długości 0,575 km	201 142,82	151 142,82	50 000,00	Gmina Młynarze
3.	Przebudowa drogi powiatowej nr 2106W Sadykierz –Strzemieczne na odcinku o długości 2,713 km	940 248,90	690 248,90	250 000,00	Dotacja ze środków budżetu Województwa Mazowieckiego w zakresie budowy i modernizacji dróg dojazdowych do gruntów rolnych
4.	Przebudowa ulicy Słoniawskiej w Makowie Mazowieckim w ciągu drogi powiatowej nr 3206W Krasne - Romanowo - Maków Mazowiecki na odcinku o długości 1,072 km (chodnik 0,238 km)	1 343 104,90	268 621,90	1 074 483,00	Funduszu Dróg Samorządowych
5.	Remont drogi powiatowej nr 2123W Szelków Stary - Sielc - Chrzczony na odcinku o długości 3,027 km	860 103,95	172 020,95	688 083,00	Funduszu Dróg Samorządowych
6.	Przebudowa drogi powiatowej nr 2122W Rzewnie – Grudunki – Brzuze, odcinek o długości 9,534 km – ETAP I o dł. 1,930 km	1 117 952,39	479 062,39	638 890,00	Instrumentu wsparcia zadań ważnych dla równomiernego rozwoju województwa mazowieckiego

7.	Przebudowa drogi powiatowej nr 2114W Mamino – Glinki – Rafały na odcinku o długości 4,500 km – etap I w 2020 r. o dł. 0,700 km	84 381,44	84 381,44		
8.	Przebudowa drogi powiatowej nr 2129W Chrzczonki – Ponikiew Wielka – Czerwonka – Jankowo na odcinku o długości 0,815 km	287 920,61	237 920,61	50 000,00	Gmina Czerwonka
9.	Przebudowa drogi powiatowej nr 2112W Zamość – Rawy - Sypniewo na odcinku o długości 1,520 km	472 463,17	372 463,17	100 000,00	Gmina Sypniewo
10.	Budowa chodnika (na odcinku o długości 0,230 km) w miejscowości Drażdzewo Małe w ciągu drogi powiatowej nr 3234W Stara Wieś – Chorzele – Krasnosielc	42 854,60	42 854,60		
11	Przebudowa drogi powiatowej nr 2131W Czerwonka – Krzyżewo – Jaciążek – Szlasy Bure (odmulanie istniejących rowów)	96 005,10	96 005,10		
<i>Poprawa bezpieczeństwa (ustawienie barier drogowych)</i>					
12.	Poprawa bezpieczeństwa na drodze powiatowej nr 2111W Ulaski – Krasnosielc (na łącznej długości 300 mb)	38 007,00	38 007,00		
13.	Poprawa bezpieczeństwa w miejscowości Chrzczonki w ciągu drogi powiatowej nr 2129W Chrzczonki – Ponikiew Wielka – Czerwonka – Jankowo (na długości 150 mb)	19 630,80	19 630,80		
<i>Dokumentacja techniczna</i>					
14.	Przebudowa drogi powiatowej nr 2118W Szelków – Maków Mazowiecki od km 5+500 do km 9+091, na odcinku o długości 3,581 km w tym ulicy Warszawskiej w Makowie Mazowieckim	25 347,60	25 347,60		

15.	Przebudowa drogi powiatowej nr 2123W Krasnosielec – Pienice – Młynarze na odcinku o długości 8,758 km	54 735,00	54 735,00		
16.	Przebudowa drogi powiatowej nr 2127W Karniewo – Romanowo – Węgrzynowo na odcinku o długości 5,064 km	55 227,00	55 227,00		
17.	Umocnienie skarpy nasypu działki ewidencyjnej nr 505 w miejscowości Drażdzewo w ciągu drogi powiatowej nr 3227W Przasnysz – Baranowo	4 305,00	4 305,00		
18.	Rozbudowa drogi powiatowej nr 2118W Szelków – Maków Mazowiecki wraz z umocnieniem skarpy w miejscowości Smrock Dwór na odcinku 220 mb od km 3+376 do km 3+596	13 135,00	13 135,00		
19.	Przebudowa drogi powiatowej nr 2130W Biedrzyce – Gąsewo – Płoniawy–Bramura na odcinku o długości 3,820 km	39 975,00	39 975,00		
RAZEM		6 638 921,82	3 451 354,82	3 187 567,00	

ZDJĘCIA WYBRANYCH INWESTYCJI ZREALIZOWANYCH W 2020 ROKU

Kontynuacja programu przebudowy obiektów mostowych w Powiecie Makowskim: Przebudowa przepustu na obiekt mostowy w miejscowości Rupin na drodze powiatowej nr 2105W Sieluń - Rupin-Guty Duże wraz z dojazdami na odcinku o długości 1,000 km



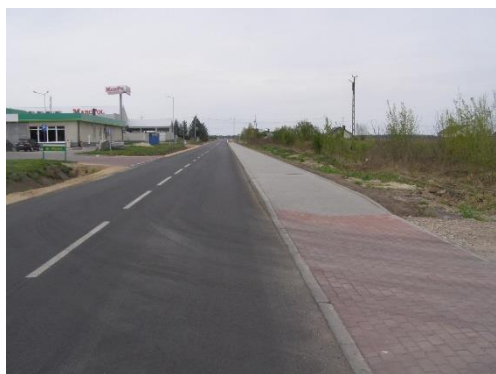
Przebudowa przepustu na obiekt mostowy w miejscowości Rupin na drodze powiatowej nr 2105W Sieluć - Rupin-Guty Duże – ETAP II na odcinku o długości 0,575 km



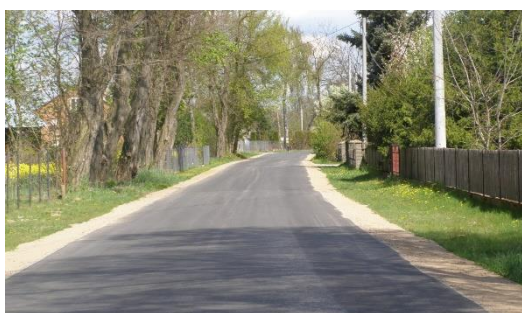
Przebudowa drogi powiatowej nr 2106W Sadykierz – Strzemieczne na odcinku o długości 2,713 km



Przebudowa ulicy Słoniawskiej w Makowie Mazowieckim w ciągu drogi powiatowej nr 3206W Krasne - Romanowo - Maków Mazowiecki na odcinku o długości 1,072 km (chodnik 0,238 km)



Remont drogi powiatowej nr 2123W Szelków Stary - Siele - Chrzczony na odcinku o długości 3,027 km



*Przebudowa drogi powiatowej nr 2122W Rzewnie – Grudunki – Brzuze,
odcinek o długości 9,534 km – ETAP I o dl. 1,930 km*



*Przebudowa drogi powiatowej nr 2114W Mamino – Glinki – Rafały
na odcinku o długości 4,500 km – etap I w 2020 r. o dl. 0,700 km*



Przebudowa drogi powiatowej nr 2129W

Chrzczonki – Ponikiew Wielka – Czerwonka – Jankowo na odcinku o długości 0,815 km



*Przebudowa drogi powiatowej nr 2112W Zamość – Rawy - Sypniewo
na odcinku o długości 1,520 km*



*Budowa chodnika (na odcinku o długości 0,230 km) w miejscowości Drądzewo Małe
w ciągu drogi powiatowej nr 3234W Stara Wieś – Chorzele – Krasnosielc*



Poprawa bezpieczeństwa na drodze powiatowej nr 2111W Ulaski – Krasnosielc



*Poprawa bezpieczeństwa w miejscowości Chrzczonki w ciągu drogi powiatowej
nr 2129W Chrzczonki – Ponikiew Wielka – Czerwonka – Jankowo*

