

## **PODSUMOWANIE DZIAŁAŃ PODJĘTYCH W 2021 ROKU PRZEZ ZARZĄD DRÓG POWIATOWYCH W MAKOWIE MAZOWIECKIM**

Drogi powiatowe na terenie Powiatu Makowskiego liczą 393,370 kilometrów w których są 3 odcinki miejskie (ul. Warszawska i ul. Słoniawska w Makowie Mazowieckim oraz ul. Królowej Bony w Różanie). Zadania związane z utrzymaniem i modernizacją sieci dróg spoczywają na jednostce organizacyjnej Powiatu Makowskiego jaką jest Zarząd Dróg Powiatowych w Makowie Mazowieckim. Wydatki budżetowe jednostki stanowią przede wszystkim inwestycje, remonty, zimowe i bieżące utrzymanie dróg powiatowych a także utrzymanie jednostki Zarządu Dróg Powiatowych. Ogółem wydatki jednostki poniesione w 2021 roku stanowią kwotę 12 489 455,00 złotych.

Rok 2021 był dla Zarządu Dróg Powiatowych w Makowie Mazowieckim aktywnym okresem w przygotowaniu i realizacji zadań inwestycyjnych w zakresie przebudowy dróg i obiektów mostowych należących do Powiatu Makowskiego.

Zrealizowano w pełni 3 inwestycje w których przebudowano łącznie 11,060 km dróg powiatowych. W 2021 roku rozpoczęto również 10 inwestycji, których zakończenie będzie w czerwcu 2022 roku, a ramach robót zostanie przebudowane 19,820 km. W 2021 roku przygotowano również dokumentacje techniczne (mapy do celów projektowych oraz dokumentacje projektowe) na realizację w przyszłych latach inwestycji drogowych na łączną długość ponad 40 km. Wartość poniesionych łącznie kosztów w ramach wydatków inwestycyjnych jednostki budżetowej wynosi 18 263 276,26 złotych w tym środki pozyskane z zewnątrz stanowią kwotę 8 658 787,38 złotych (47,41%). Pozostałą wartość tj. kwotę 9 604 488,88 złotych (52,59 %) stanowią środki własne Powiatu Makowskiego. Wydatki niewygasające (wydatki niewygasające przed upływem roku budżetowego stanowią kwotę 8 688 752,18 złotych.

Zarząd Dróg Powiatowych w Makowie Mazowieckim w 2021 roku w ramach wydatków na zakupy inwestycyjne jednostek budżetowych zakupił kosiarkę wysięgnikową niezbędną do bieżącego utrzymania dróg powiatowych za kwotę 49 815,00 złotych (zakup własny Powiatu Makowskiego).

Poniżej zamieszczono tabelę z wykazem zadań inwestycyjnych zrealizowanych przez Zarząd Dróg Powiatowych w Makowie Mazowieckim w 2021 roku.

**Zadania inwestycyjne zrealizowane przez Zarząd Dróg Powiatowych w Makowie Mazowieckim w tym z wykorzystaniem środków zewnętrznych w 2021 roku**

Lp.	Nazwa zadania	Wartość całkowita zadania	Udział środków własnych	Udział środków pozabudżetowych	Źródło
<b>WYDATKI INWESTYCYJNE JEDNOSTEK BUDŻETOWYCH</b>					
<i>Przebudowa dróg powiatowych – zadania zakończone w 2021 roku</i>					
1	Przebudowa drogi powiatowej nr 2114W Mamino - Glinki - Rafały 4,500 km	409 717,92	409 717,92	0,00	
2	Przebudowa drogi powiatowej nr 2123W Szelków Stary - Sielc - Chrzczony 3,288 km	899 667,29	649 667,29	250 000,00	Dotacja ze środków budżetu Województwa Mazowieckiego w zakresie budowy i modernizacji dróg dojazdowych do gruntów rolnych
3	Przebudowa drogi powiatowej nr 2124W Orzyc - Magnuszew Mały - Przeradowo 3,272 km	1 764 797,71	716 493,71	1 048 304,00	Instrument wsparcia zadań ważnych dla równomiernego rozwoju województwa mazowieckiego
<i>Przebudowa dróg powiatowych – zadania rozpoczęte w 2021 roku do zakończenia w 2022 roku</i>					
1	Poprawa bezpieczeństwa ruchu na 1 przejściu w Rzewniu na drodze powiatowej nr 2121W Rzewnie - Małki	311 017,50	127 017,50	184 000,00	Rządowy Fundusz Rozwoju Dróg
2	Poprawa bezpieczeństwa ruchu na 1 przejściu w Starym Szelkowie na drodze powiatowej nr 2123W Szelków Stary - Sielc - Chrzczony	358 490,74	182 490,74	176 000,00	Rządowy Fundusz Rozwoju Dróg
3	Poprawa bezpieczeństwa ruchu na 3 przejściach w Dzbądzu na drodze powiatowej nr 2128W Różan - Dzbądz - Brzuze - Rzewnie - Łaś	345 492,72	161 492,72	184 000,00	Rządowy Fundusz Rozwoju Dróg
4	Poprawa bezpieczeństwa ruchu na 3 przejściach w Karniewie na drodze powiatowej nr 3238W Przasnysz - Leszno - Karniewo – Przemiarowo	489 510,34	289 510,34	200 000,00	Rządowy Fundusz Rozwoju Dróg

Lp.	Nazwa zadania	Wartość całkowita zadania	Udział środków własnych	Udział środków pozabudżetowych	Źródło
5	Poprawa bezpieczeństwa na 4 przejściach w Krasnosielcu na drodze powiatowej nr 2107W Krasnosielc - Bagienice - Wólka Rakowska	378 415,35	186 415,35	192 000,00	Rządowy Fundusz Rozwoju Dróg
6	Przebudowa drogi powiatowej nr 2110W Młodzianowo - Płoniawy-Bramura - Łazy 1,904 km	3 909 279,83	2 017 318,45	1 891 961,38	Rządowy Fundusz Rozwoju Dróg
7	Przebudowa drogi powiatowej nr 2118W Szelków - Maków Mazowiecki Warszawska w Makowie Mazowieckim 3,3845 km	3 877 498,80	2 062 218,80	1 815 280,00	Fundusz Przeciwdziałania Covid 19
8	Przebudowa drogi powiatowej nr 2122W Rzewnie - Grudunki - Brzuze 9,534 etap II	1 739 987,40	703 877,40	1 036 110,00	Instrument wsparcia zadań ważnych dla równomiernego rozwoju województwa mazowieckiego
9	Przebudowa drogi powiatowej nr 2132W Krasnosielc - Pienice - Młynarze 1,800 km	988 753,22	539 673,22	449 080,00	Rezerwa subwencji ogólnej na drogi samorządowe na rok 2021 Ministerstwa Infrastruktury
10	Przebudowa drogi powiatowej nr 2132W Krasnosielc - Pienice - Młynarze 4,128 km	2 449 342,44	1 217 290,44	1 232 052,00	Rezerwa subwencji ogólnej na drogi samorządowe na rok 2021 Ministerstwa Infrastruktury
<b>Dokumentacja techniczna</b>					
1	Przebudowa drogi powiatowej nr 2102W Kaszewiec - Chełsty - Jawory Stare 4,350km	49 997,30	49 997,30		
2	Przebudowa drogi powiatowej nr 2107W Krasnosielc - Bagienice - Wólka Rakowska 3,600 km	11 400,00	11 400,00		
3	Przebudowa drogi powiatowej nr 21118W Szelków - Maków Mazowiecki (5,707 km) wraz z przebudową DP 2123W Szelków Stary - Sielc - Chrzczony (1,625 km) POLSKI ŁAD	118 640,00	118 640,00		
4	Przebudowa drogi powiatowej nr 2127W Karniewo - Romanowo - Węgrzynowo 5,064 km	68 880,00	68 880,00		

Lp.	Nazwa zadania	Wartość całkowita zadania	Udział środków własnych	Udział środków pozabudżetowych	Źródło
5	Przebudowa drogi powiatowej nr 2129W Chrzczonki - Ponikiew Wielka - Czerwionka - Jankowo 2,200 km	6 998,70	6 998,70		
6	Przebudowa drogi powiatowej nr 2132W Krasnosielc - Pienice - Młynarze 12,448 km	66 875,00	66 875,00		
7	Przebudowa drogi powiatowej nr 3227W Przasnysz - Baranowo 1,00 km wraz ze skarpą	2 214,00	2 214,00		
8	Przebudowa drogi powiatowej nr 3227W Przasnysz - Baranowo 4,112 km	16 300,00	16 300,00		
<b>RAZEM</b>		<b>18 263 276,26</b>	<b>9 604 488,88</b>	<b>8 658 787,38</b>	

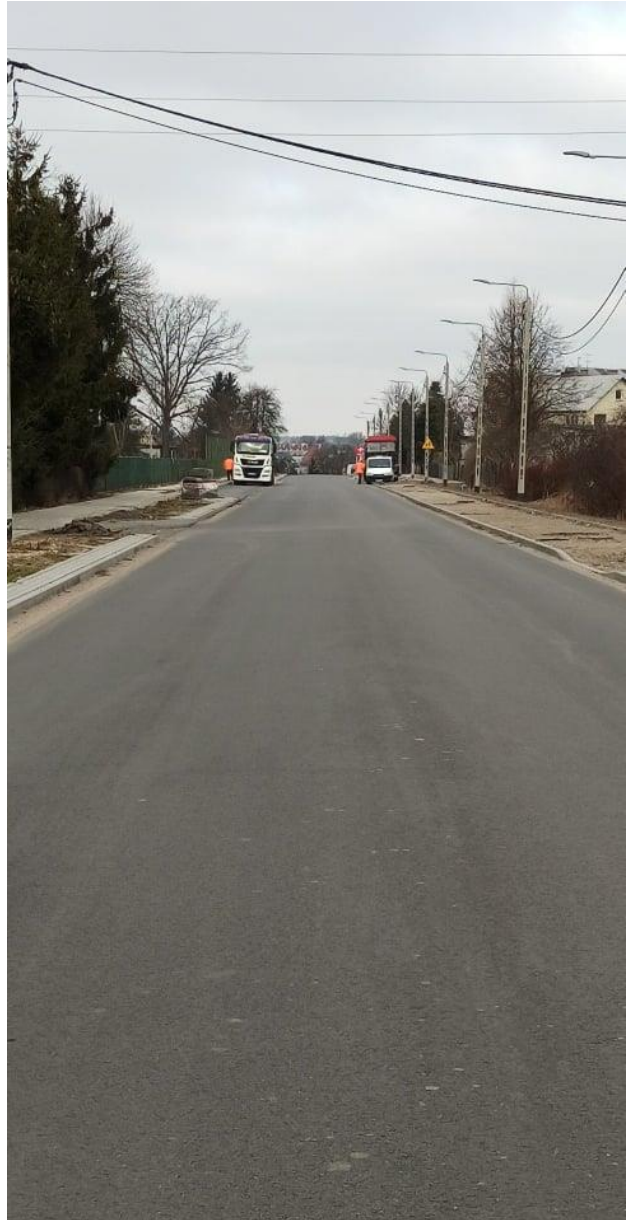
## ZDJĘCIA WYBRANYCH INWESTYCJI ZREALIZOWANYCH W 2021 ROKU

*Przebudowa drogi powiatowej nr 2114W Mamino - Glinki - Rafały 4,500 km  
- zadanie rozpoczęte w 2020 roku i zakończone w 2021 roku*





*Przebudowa drogi powiatowej nr 2118W Szeków - Maków Mazowiecki Warszawska  
w Makowie Mazowieckim 3,3845 km – zadanie rozpoczęte i zakończone w 2021 roku*



*Przebudowa drogi powiatowej nr 2124W Orzyc - Magnuszew Mały - Przeradowo 3,272 km  
- zadanie rozpoczęte i zakończone w 2021 roku*





*Przebudowa drogi powiatowej nr 2123W Szeków Stary -Sielc - Chrzczony 3,288 km  
- zadanie rozpoczęte i zakończone w 2021 roku*





*Przebudowa drogi powiatowej nr 2122W Rzewnie - Grudunki - Brzuze 9,534 etap II  
– zadanie rozpoczęte w 2021 roku*



*Przebudowa drogi powiatowej nr 2132W Krasnosielc - Pienice - Młynarze 1,800 km  
– zadanie rozpoczęte w 2021 roku*





*Przebudowa drogi powiatowej nr 2132W Krasnosielc - Pienice - Młynarze 4,128 km  
– zadanie rozpoczęte w 2021 roku*





*Przebudowa drogi powiatowej nr 2110W Młodzianowo - Płoniawy-Bramura - Łazy 1,904 km  
– zadanie rozpoczęte w 2021 roku*





Zarząd Dróg Powiatowych w Makowie Mazowieckim prowadzi również prace utrzymaniowe w ramach zimowego i bieżącego utrzymania dróg powiatowych. W załączeniu do podsumowania działań podjętych w 2021 roku przez Zarząd Dróg Powiatowych w Makowie Mazowieckim zbiorcze zestawienie robót wykonanych w ramach bieżącego utrzymania.

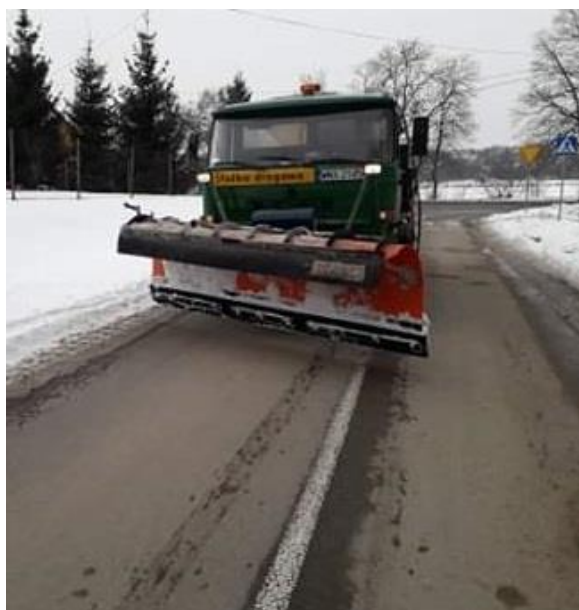
Wartości poszczególnych wydatków związanych z utrzymaniem dróg powiatowych w 2021 roku są następujące:

- §4210 Zakup znaków drogowych i materiałów do znaków – 16 090,88 zł
- §4210 Zakup paliwa do samochodów i maszyn drogowych – 311 957,87 zł
- §4210 Zakup materiałów i części samochodowych – 69 921,38 zł
- §4210 Zakup emulsji asfaltowej, soli drogowej, pospółki, gysu, itp. – 348 244,24 zł
- §4270 Zakup usług remontowych środków transportu – 27 103,20 zł
- §4270 Zakup usług remontowych maszyn drogowych – 34 221,07 zł
- §4300 Zakup usług dotyczących bieżącego utrzymania dróg – 217 838,53 zł

*Wycinka ręczna krzewów i gałęzi drzew przez pracowników Zarządu Dróg Powiatowych w Makowie Mazowieckim w ramach bieżącego utrzymania dróg powiatowych*



*Zimowe utrzymanie dróg powiatowych przez Zarząd Dróg Powiatowych w Makowie Mazowieckim*



ZBIORCZE ZESTAWIENIE ROBOT WYKONYWANYCH W RAMACH BIEŻĄCEGO UTRZYMANIA 2021 ROK

Lp.	Wyszczególnienie robót		w miesiącu styczniu	w miesiącu lutym	w miesiącu marzec	w miesiącu kwietniu	w miesiącu maju	w miesiącu czerwcu	w miesiącu lipcu	w miesiącu sierpniu	w miesiącu wrześniu	w miesiącu październiku	w miesiącu listopadzie	w miesiącu grudniu	od początku roku 2021													
<b>I. ROBOTY NAWIERZCHNIOWE</b>																												
1.	Remonty cząstkowe nawierzchni bitumicznych masami																											
	> na zimno	m2			18,5	5,95	1			4		0,5	6	10	45,95													
	> na gorąco	m2																										
2.	Remonty cząstkowe przy użyciu emulsji i kruszywa																											
	> grysmi i emulsją uszkodzoną do 1,5 cm	m2																										
	> grysmi i emulsją uszkodzoną od 1,5 do 4,0 cm	m2				90	2617	2246	645	314	1027	201			7140													
3.	Remont/odnowa nawierzchni żwirowej	m2																										
4.	Remont nawierzchni recyklerem	m2			118	48									166													
5.	Profilowanie dróg żworowych	km/m2																										
<b>II. POBOCZA, ROWY, ODWODNIENIE</b>																												
6.	Wykonanie zjazdu 300 / 2 ścianki	sz/mb																										
7.	Wykonanie zjazdu 400 / 2 ścianki	sz/mb																										
8.	Wykonanie przepustu 400 mm/ 2 ścianki	sz/m					2	6							2 6													
9.	Wykonanie przepustu 300 mm/ 2 ścianki	sz/m		3	18			2	14			2	12	3	16	10 60												
10.	Wykonanie drenu 160 mm	sz/m						1	8							1 8												
11.	Rozębranie wysepki	m2								12						12												
12.	Udrożnienie przepustu	szt.																										
13.	Naprawa nasypu	km											0,18		0,18													
14.	Naprawa ronda	m2							1						1													
15.	Naprawa przepustu	m2							2						2													
16.	Remont przepustu Ø 60	sz/m																										
17.	Uzupelnienie rury zjazdu	mm/m																										
18.	Uzupelnienie ścianek zjazdu	mm/m																										
19.	Czyszczenie chodników	km/m2									2,45	3800			2,45 3800													
20.	Oczyszczenie nawierzchni	m2																										
21.	Ścinka poboczy	km/m2																										
22.	Uzupelnienie nawierzchni żwirowej kruszywem	km/m2																										
23.	Remont/ naprawa nawierzchni/chodników z kostki brukowej	m2								3					3													
24.	Budowa chodnika	km/m2																										
25.	Uzupelnienie poboczy	km/m2		1,704	854	1,1	1320	0,05	60		0,02	10	0,015	15	0,01	5	0,03	90	0,12	63			3,049	2417				
26.	Ułożenie ekopłyt	km/m2											0,05	100										0,05	100			
27.	Ułożenie ścieku	mb/m2											20	10											20	10		
28.	Udrożnienie ścieków	szt.																										
29.	Naprawa nawierzchni z kostki brukowej	m2																										
30.	Odmulenie rowu	km/m2									0,15	150													0,15	150		
31.	Remont wyrw w poboczach	m2																										
32.	Wykonanie poszerzenia	km/m2																										
33.	Wykonanie rowu	km/m2								0,085	43	0,7	700						0,4	200					1,185	943		
34.	Naprawa studni rewizyjnej	szt.																										
35.	Roboty przygotowawcze pod budowę chodnika	h																										
36.	Założenie rur spustowych	sz/dł.																								3	9	
37.	Uzupelnienie wyrwy na przejeździe / w poboczu	m2																								3	9	
<b>III. ELEMENTY BEZPIECZEŃSTWA: OZNAKOWANIE</b>																												
38.	Poprawianie znaków pionowych, malowanie słupków	h	32			93	8	8	1	12	19,5		14		187,5													
39.	Ustawianie, wymiana znaków drogowych	szt.			16	2			1	18	23	6			66													
40.	Ustawienie barier	m																										
41.	Wymiana bariery	szt.											1		1													
42.	Uzupelnienie słupków przy barierach	szt.																										
43.	Naprawa barier	m							7,5						7,5													
<b>IV. DRZEWA, ZIELEŃ PRZYDROŻNA</b>																												
44.	Wycinka suchych drzew	szt.	40	3											43													
45.	Wycinka krzewów ręcznie	km/m2		0,35	350	1,2	1200	0,85	45			1,25	1250	1,98	1030	2,16	855	6,59	3310	11,25	6750	7,05	7050	32,68	21840			
46.	Wycinka krzewów, koszenie poboczy i rowów mech.	km/m2	3	12000	1	4000	14	56000	10	40000	85,85	157100	216,2	525468	141,1	382800	120,7	332500	68,8	225700	37,9	111600	57,41	176626	11,9	18000	767,86	2041794
47.	Złocene koszenie poboczy	km/m2																										